

АДРЕСЪТ НА ИНОВАЦИИТЕ

ПЪРВИЯТ НАУЧНО-
ТЕХНОЛОГИЧЕН ПАРК
В БЪЛГАРИЯ



- Съществува голяма празнина в иновационната екосистема на **Югоизточна Европа**.
- **T+IN** ще запълни тази празнина като се превърне в първия по рода си научно-технологичен парк в региона.



Иновационната екосистема в България: Голямата картина

- Образователни програми, вкл. съвместни програми с чуждестранни университети
- Образователни инициативи: *Академията на Телерик, Софтуерен Университет, ИТ таланти, Ucha.se* и др. .
- “Стратегически изисквания на софтуерната индустрия за реформа на образователната система“:

- Изследователски екипи и институти
- Изследователски проекти

Организации, които подкрепят предприемачеството: *StartUp Foundation, Start It Smart, Junior Achievement, CISCO Entrepreneur Institute* и др.



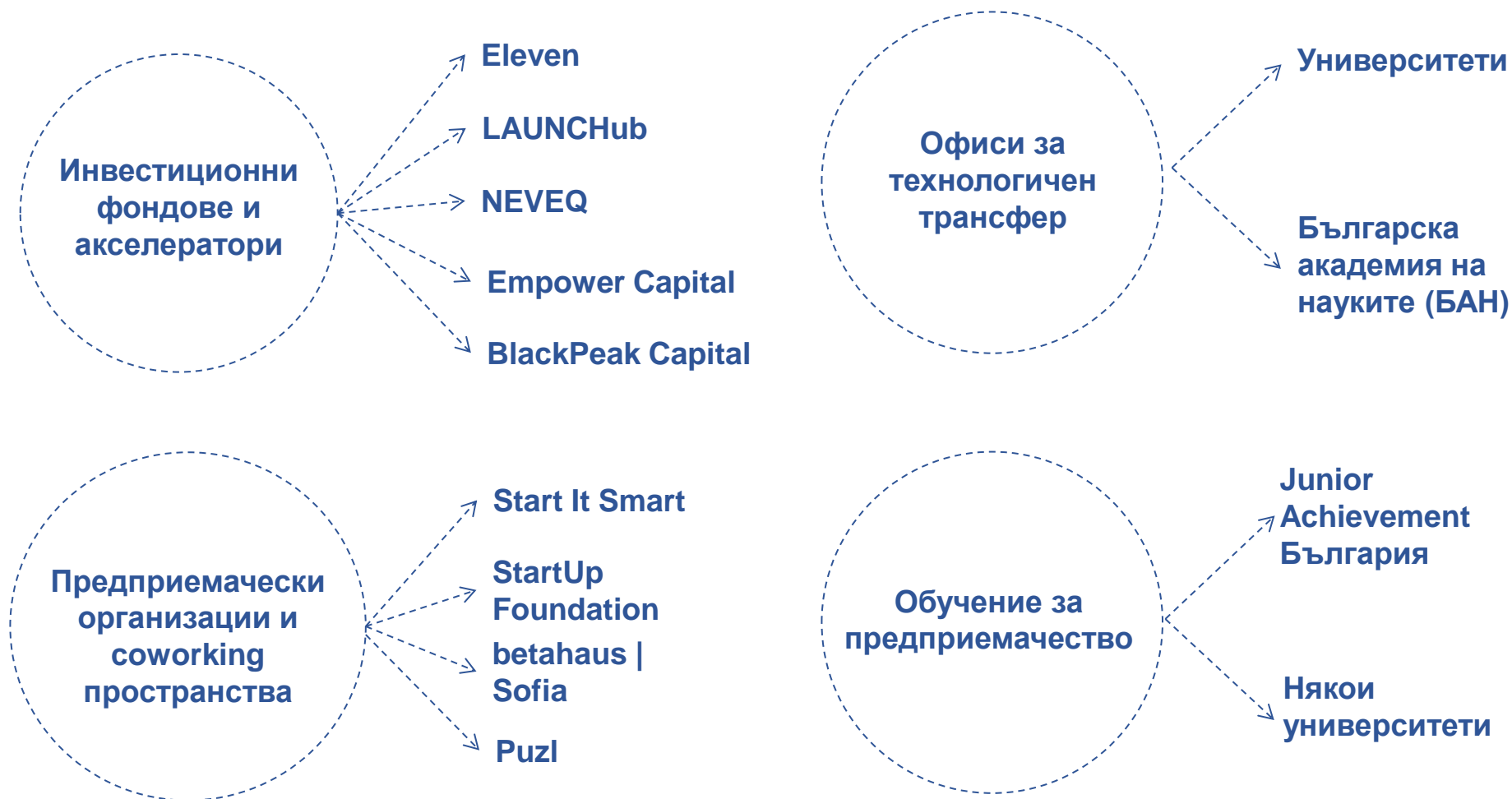
■ **T+IN**

- Мултинационални компании
- Местни (зрели) компании
- Стартъп компании

- Нов закон за иновациите (стимулиране, структура, Национален иновационен фонд)
- Иновационна стратегия за интелигентна специализация
- България 2020

- JEREMIE: *LAUNCHub, Eleven, Empower Capital, BlackPeak Capital, NEVEQ* и др.
- Иновационен фонд, Фонд „Научни изследвания“
- ОП „Иновации и конкурентоспособност“, ОП НОИР
- Други публични и частни източници

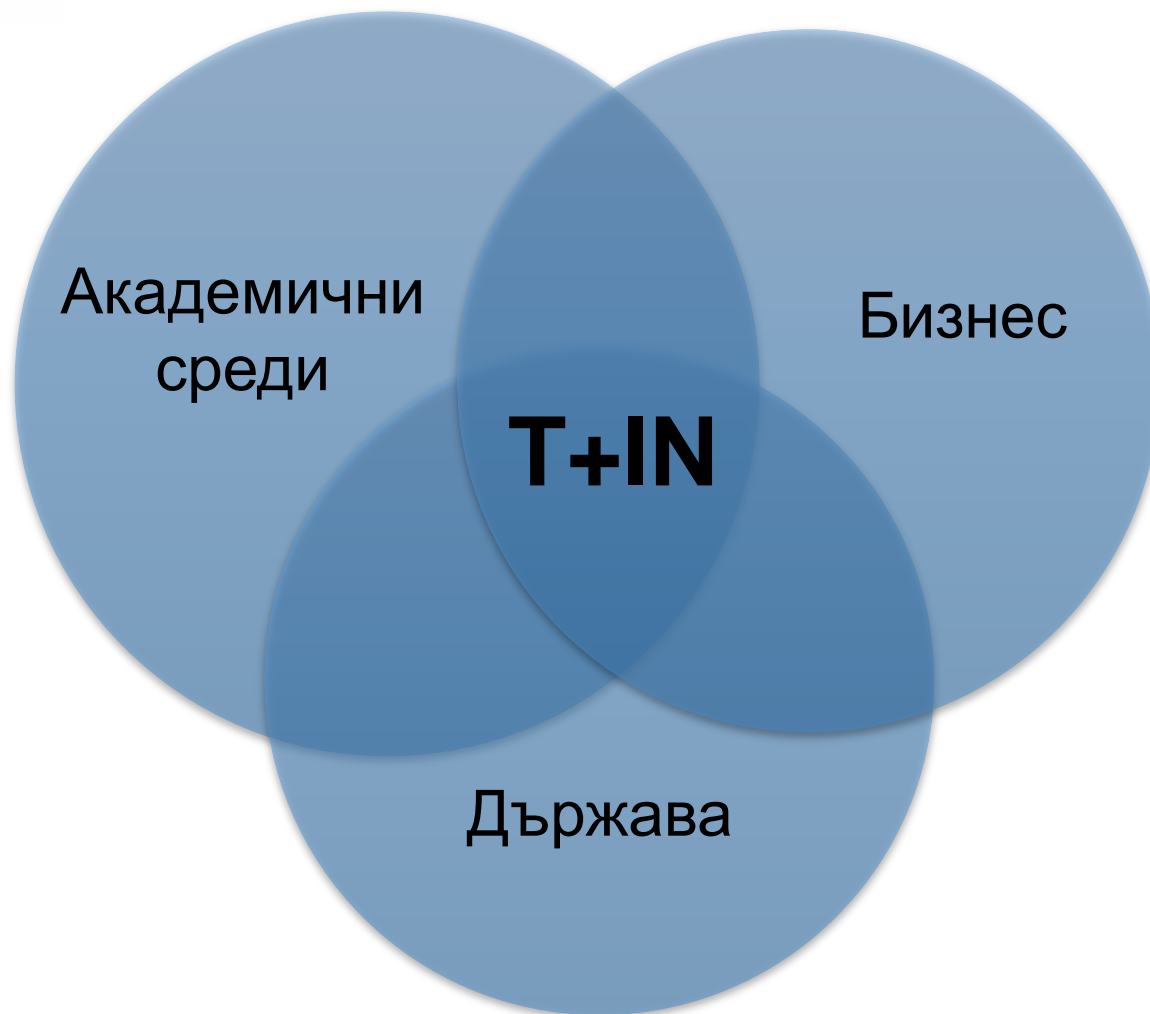
Иновационната и стартъп екосистема в България



TECHNOLOGY AND INNOVATION NETWORK: МИСИЯ

- „Научно-технологичен парк“ е проект инициран и подкрепен от българската държава, чиято основна цел е да помогне за развитието на науката, технологиите и иновациите у нас.
- **София** беше определена като най-добра локация за бъдещия научно-технологичен парк. Това е мястото с най-висока концентрация на университети, изследователи, стартапи, НПО, местни и международни R&D компании.
- Целта на научно-технологичния парк е да се превърне в **платформа**, чрез която участниците в българската иновационна екосистема могат да се срещат, да обменят идеи и да участват в съвместни проекти.

*T+IN е мост между академични среди,
бизнеса и държавата.*



ФОКУСНИ ОБЛАСТИ

ИКТ
интегратор

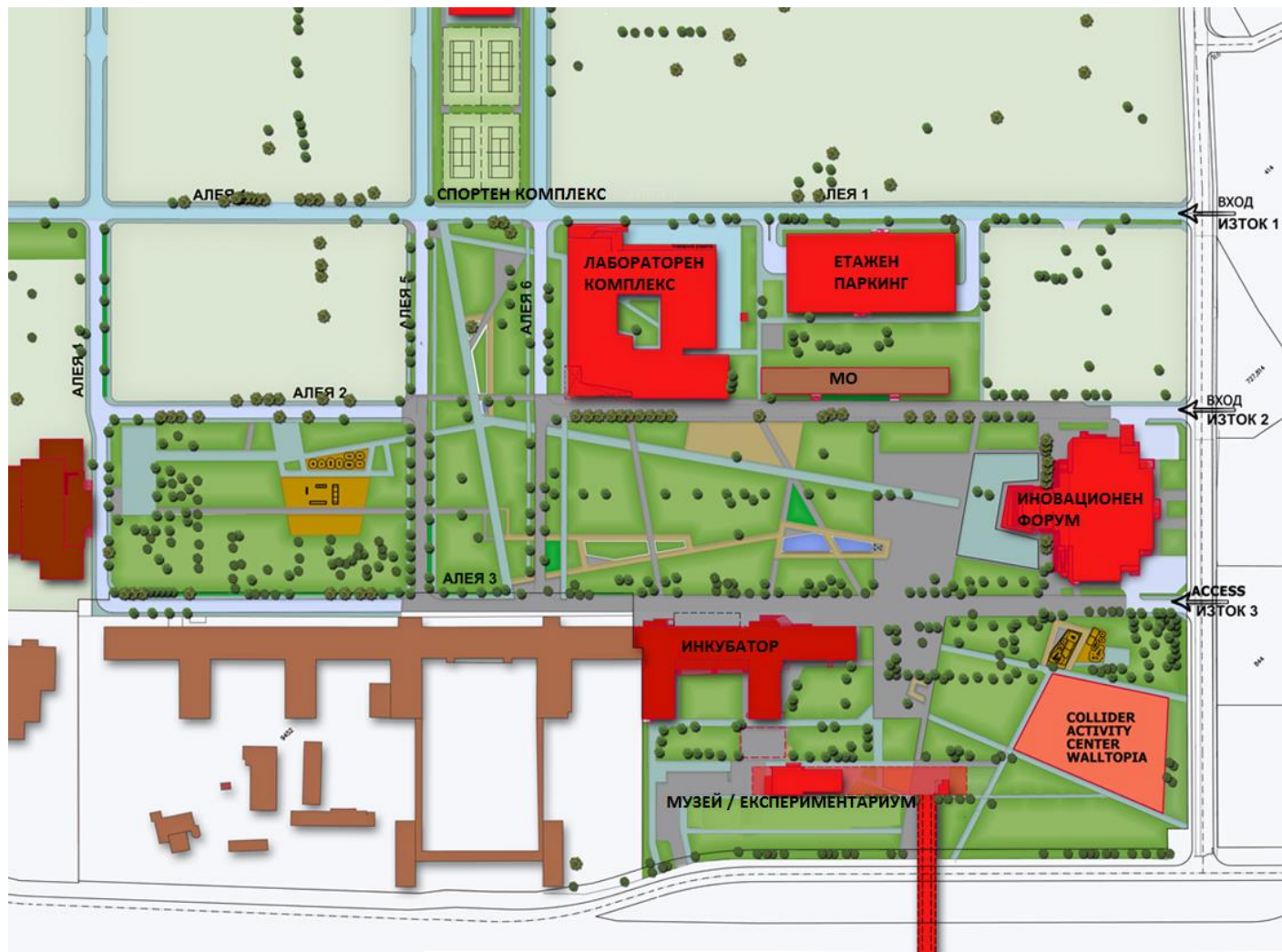
Храни и селско
стопанство

**Инкубиране, изследователска
и развойна дейност,
технологичен трансфер**

Науки за живота и
биотехнологии

Зелена енергия и
чисти
технологии

ГЕНЕРАЛЕН ПЛАН

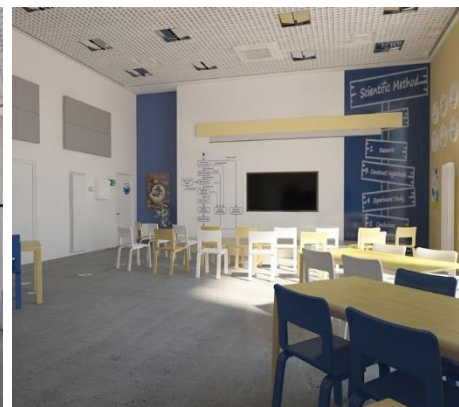


ЕКСПЕРИМЕНТАРИУМ

- Експериментариумът е детски интерактивен център, в който посетителите на T+IN могат да **взаимодействат** с науката и технологиите.
- Той ще предлага да посетителите си постоянни и временни **интерактивни експозиции**, както и **програма от дейности**, включваща демонстрации и работилници, които насърчават любопитството на децата и подпомагат развитието на практически умения в сферата на науката и технологиите.
- Крайната цел на Експериментариума е да направи науката и технологиите по-достъпни за обществото и да запали интереса на младите към кариери в тези сфери.



ЭКСПЕРИМЕНТАРИУМ





ИНОВАЦИОНЕН ФОРУМ „ДЖОН АТАНАСОВ“

- Иновационния форум е **мястото за срещи** на научно-технологичния парк
- Форумът е домакин на събития, свързани с **наука, технологии, образование и предприемачество**, като по този начин подобрява комуникацията между академичните среди, бизнеса и обществото.
- Той ще помогне за създаването на **екосистема** за трансфер на знания и идеи.
- Форумът разполага с три отделни зали, които могат да бъдат комбинирани в една голяма зала с общ капацитет от около **1000 души**.



ИНОВАЦИОНЕН ФОРУМ „ДЖОН АТАНАСОВ“



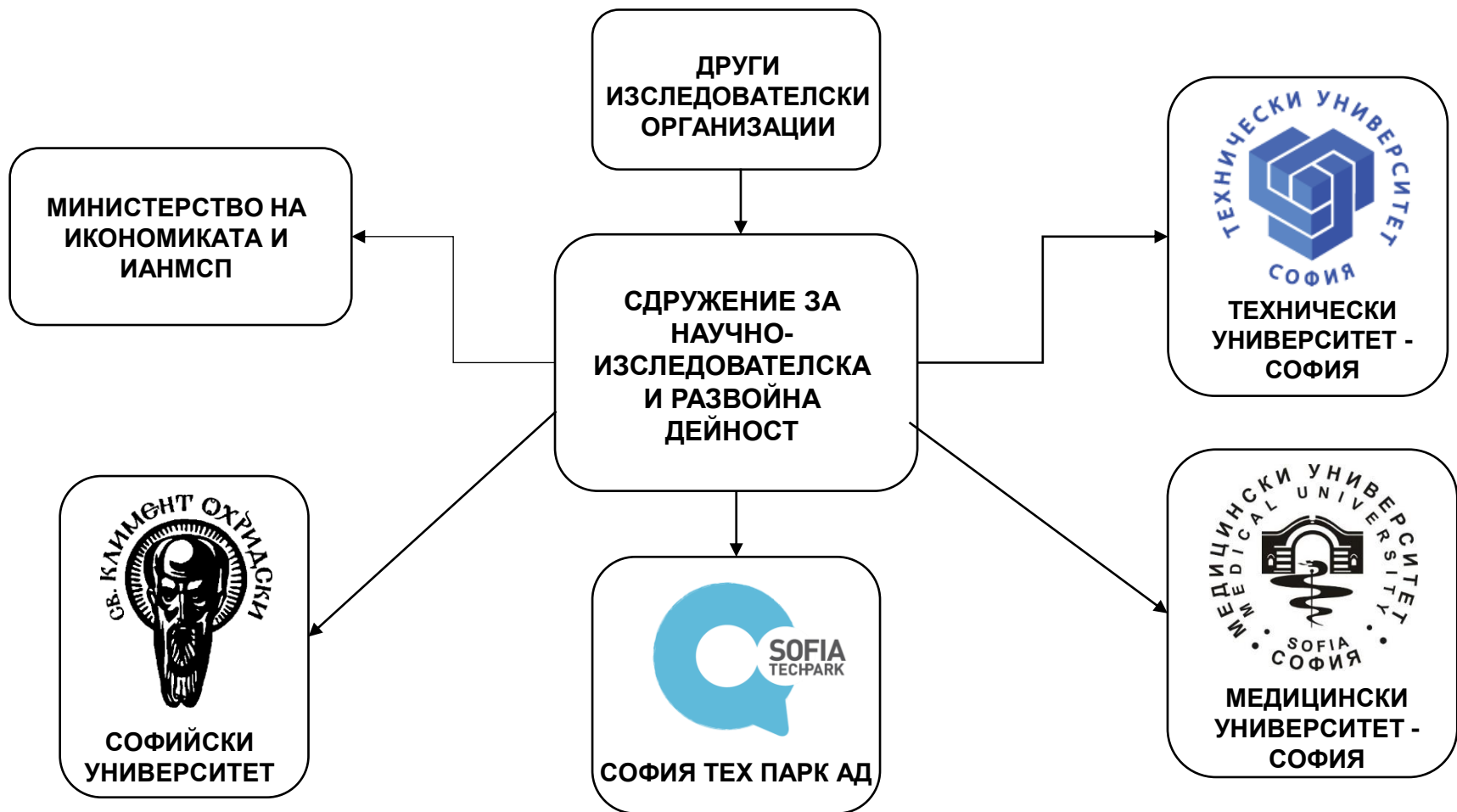


ЛАБОРАТОРЕН КОМПЛЕКС

- Лабораторният комплекс включва **11 лаборатории**, специализирани в различни сфери на науката.
- Комплексът се управлява от независимо **Сдружение за научно-изследователска и развойна дейност**, създадено изцяло за тази цел.
- Членове на Сдружението за НИРД са **водещи български изследователски организации** – Софийски Университет, Технически Университет – София и Медицински Университет – София.
- Сдружението ще извършва независими и съвместни фундаментални и приложени изследвания, резултатите от които ще бъдат широко разпространявани.



УПРАВЛЕНИЕ НА ЛАБОРАТОРИИТЕ





ЛАБОРАТОРИИ

Биофармацевтичен
лабораторен комплекс
„Биофарма“

“In Vitro” лаборатория
за оценка на
биологична активност
и токсичност

Разработване и
охарактеризиране на
фармацевтични форми
и “In Silico” дизайн

“Лаборатория за
екстракции на природни
продукти и синтез на
биоактивни съединения.

Лаборатория по
биоинформатика
„БиоИнфоТех“

Лаборатория за
високо-
производителни
изчисления

Лаборатория
„Изкуствен интелект
и CAD системи“

Лаборатория по
кибер сигурност

Микро Нано Лаб
(МИНОЛаб)

Лаборатория за 3D
креативност и
бързо
прототипиране на
нови продукти

Лаборатория за
виртуална и
разширена реалност

Лаборатория
„Интелигентни
комуникационни
инфраструктури“



ЛАБОРАТОРЕН КОМПЛЕКС



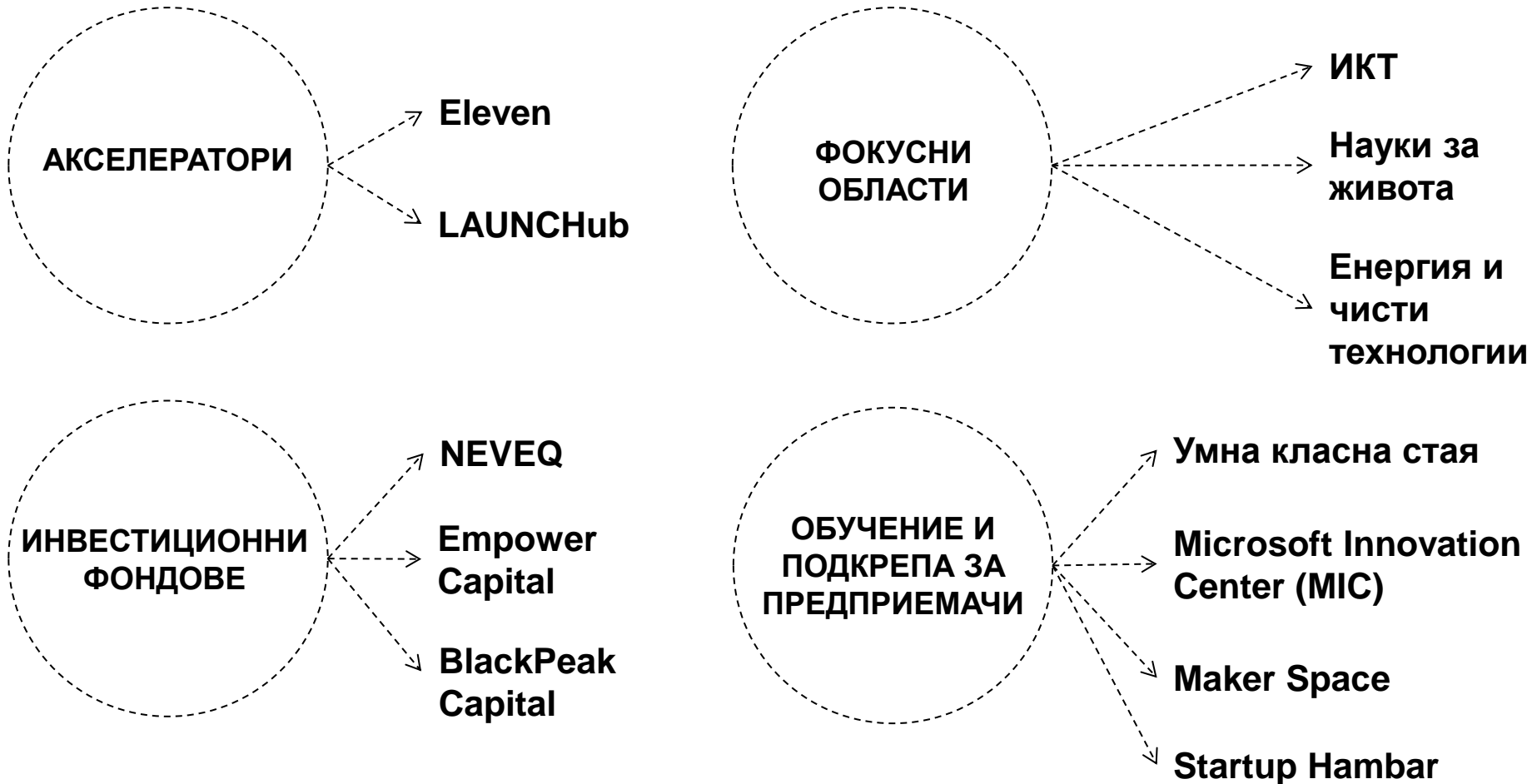


ИНКУБАТОР

- Инкубаторът ще бъде домакин на иновативни **стартъп** и **спиноф** компании.
- Освен това, ще събере различни представители на **стартъп екосистемата** в София с цел да се осигури подходяща среда, която насърчава създаването и развитието на компании, основани на знанието и иновациите.
- Инкубаторът разполага с над **3500 кв. м.** офис пространство. Но освен офис пространство, инкубационната програма ще включва различни **услуги в подкрепа на бизнеса и в подкрепа на иновациите**, които да ускорят развитието на компаниите.
- Инкубаторът ще бъде управляван от професионален оператор.



СТАРТЪП ЕКОСИСТЕМА





ИНКУБАТОР



БЛАГОДАРИМ ВИ ЗА ВНИМАНИЕТО!



TN.
technology +
innovation
network



ЕВРОПЕЙСКИ СЪЮЗ
Европейски фонд
за регионално развитие
Инвестираме във вашето бъдеще



www.eufunds.bg



ОПЕРАТИВНА ПРОГРАМА
„Развитие на конкурентоспособността
на българската икономика” 2007-2013
www.opcompetitiveness.bg

Проект BG161PO003-1.2.05-0001-C0001 "Научно-технологичен парк" е реализиран от „София тех парк“ АД с финансовата подкрепа на ОП „Развитие на конкурентоспособността на българската икономика” 2007-2013, съфинансирана от Европейския съюз чрез Европейския фонд за регионално развитие и националния бюджет.