



**БЪЛГАРСКА ТЪРГОВСКО-ПРОМИШЛЕНА ПАЛАТА**  
**BULGARIAN CHAMBER OF COMMERCE AND INDUSTRY**

## **НАСОКИ ЗА ВИСОКОКАЧЕСТВЕНА И ДОСТЪПНА ГОСТОПРИЕМНОСТ**

**ALL NOW**



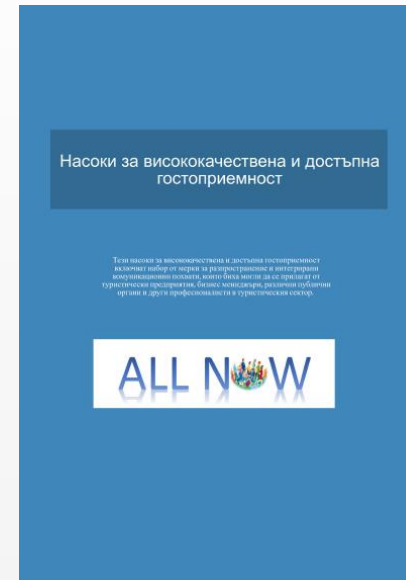
This project received funds from the EU's COSME programme  
(2014-2024)

# ОБЩА ИНФОРМАЦИЯ ЗА РЪКОВОДСТВОТО:

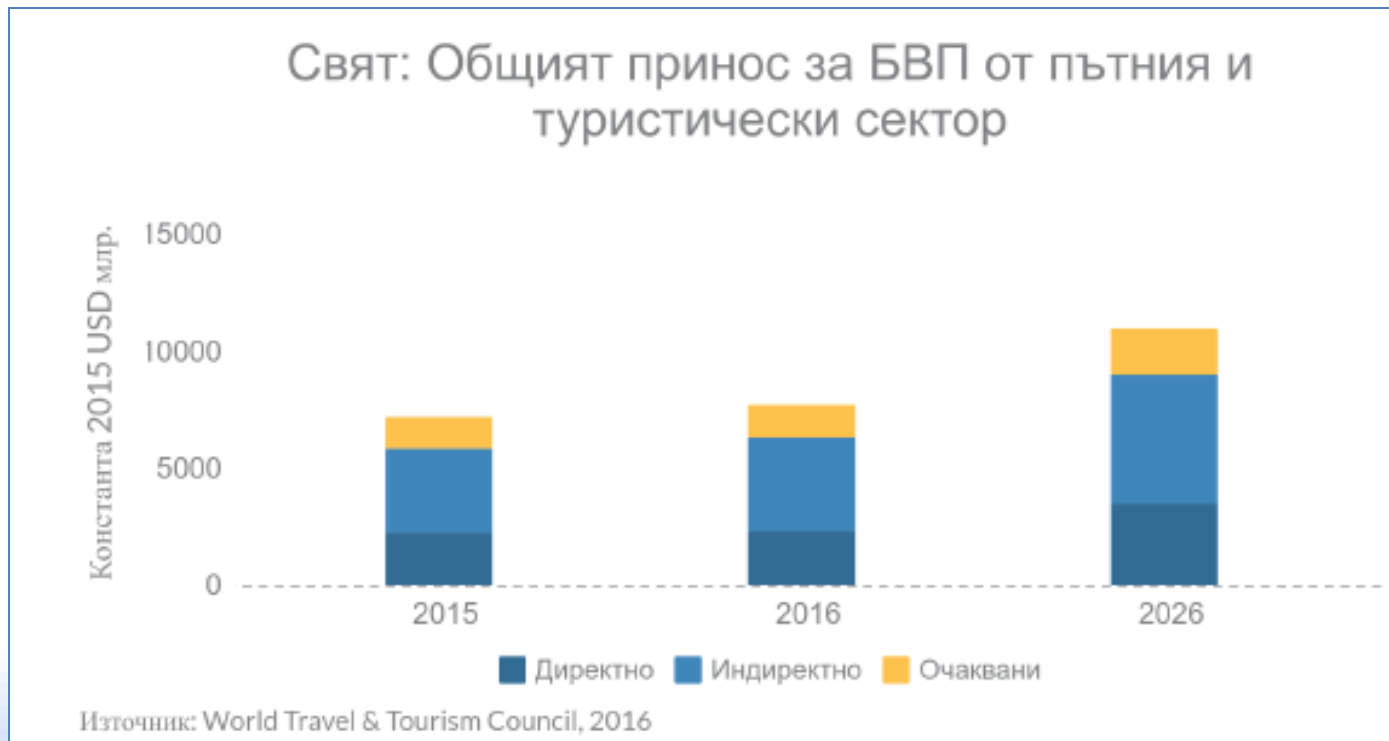
- **Какво представлява съдържанието?**
- **Към кого е насочено?**

- **Каква е целта на ръководството?**

- адаптиране на информацията и комуникационните канали към конкретните нужди
- по-добро продаване на достъпните услуги
- повишаване на конкурентоспособността и репутацията на фирмата/организацията



# ЗАЩО Е НЕОБХОДИМА ДОСТЪПНОСТ НА ИНФОРМАЦИЯТА: СТАТИСТИКА





○ На хартия:

-Превеждане на информационните материали на браилова азбука



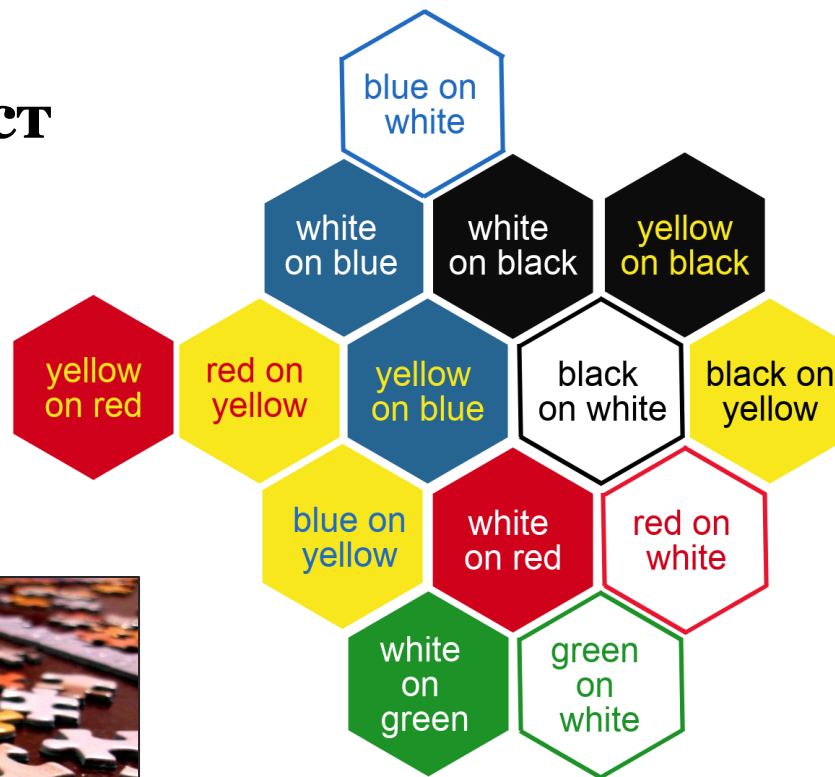
# ДОСТЪПНОСТ НА ИНФОРМАЦИЯТА : ШРИФТ И ЦВЕТОВИ КОНТРАСТ

## ○ Шрифтове

- Използване на прости и лесни за прочитане шрифтове: Serif/Sans Serif : Times New Roman, Georgia, Verdana, Arial,
- Избягване на различни шрифтове
- Избягване на малки по размер шрифтове
- Избягване на текстове изписани само с главни букви  
Главните букви могат да се използват лимитрано – само за заглавия или кратки изречения.
- Избягване на “bold” и „italics”
- Добра практика е разширяването на разстоянието между буквите



# ○ ЦВЕТОВИ КОНТРАСТ



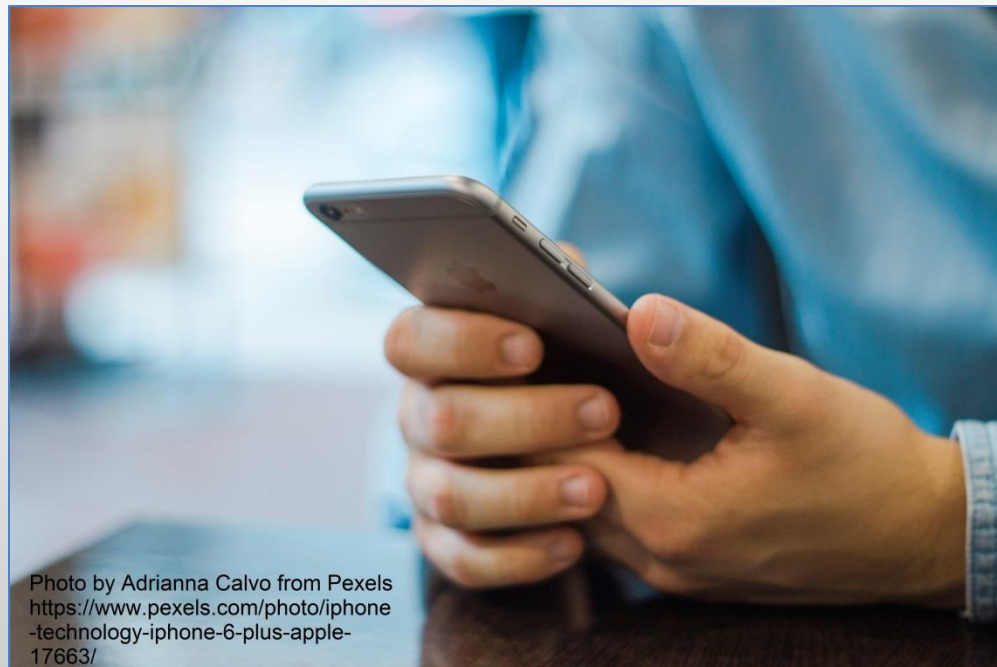
## ○ **Изображения**

-Добро позициониране на изображенията

## ○ **Съдържание**

-Опростено съдържание и ясно посочени условия

-Посочване на контакти на видимо място (имейл, телефон, скайп профил)





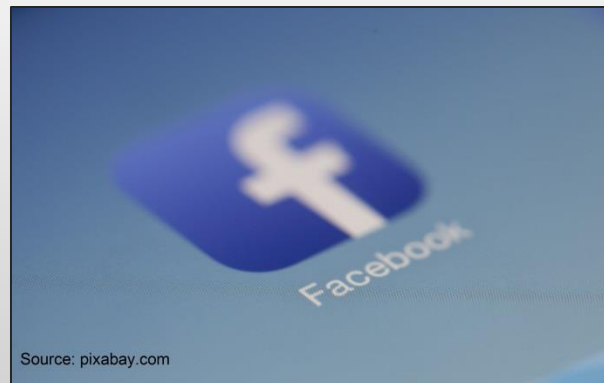
# НОВИ ТЕХНОЛОГИИ ЗА ПО-ДОСТЪПНО СЪДЪРЖАНИЕ

- QR кодове
- Говорещи етикети
- Иновативни приложения



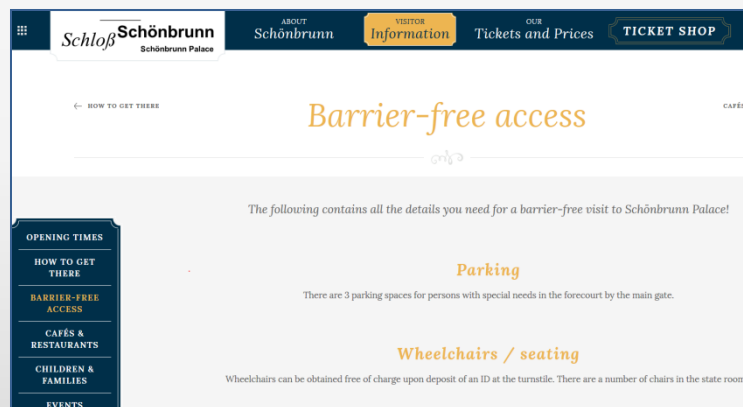
# КАК ИНФОРМАЦИЯТА ДА ДОСТИГНЕ ДО ХОРАТА СЪС СПЕЦИАЛНИ НУЖДИ

- Изграждане на партньорства
- Разпространяване на информация в подходящи групи във [Facebook](#), Инстаграм и други социални мрежи
- Използвайте маркетингови инструменти, които могат да разпространят рекламата Ви до точната целева група



# ОТ КАКВО СЪДЪРЖАНИЕ СЕ ИНТЕРЕСУВАТ КЛИЕНТИТЕ: УСПЕШНИ ИСТОРИИ

- Дворецът Шонбрюн
  - Паркиране и тоалетни
  - Наличие на инвалидни Колички
  - Достъп до залите
  - Кучета водачи
  - Придружители
  - Турове за глухонемеи и незрящи
  - Цени



# БЛАГОДАРЯ ЗА ВНИМАНИЕТО!

## За повече информация:

Българска търговско-промишлена палата

Европейски иновационен и информационен център

Тел: 02 8227 505/515./525

Имейл: [een@bccі.bg](mailto:een@bccі.bg)

Страница на проекта:

<http://www.bccі.bg/bulgarian/projects/allnow/description.htm>

