



**ДВУСТРАНЕН СТОКООБМЕН  
МЕЖДУ РЕПУБЛИКА БЪЛГАРИЯ И  
ФЕДЕРАЛНИ ПРОВИНЦИИ  
БАВАРИЯ И БАДЕН - ВЮРТЕМБЕРГ  
ФЕДЕРАЛНА РЕПУБЛИКА ГЕРМАНИЯ**

ЯНУАРИ - НОЕМВРИ 2016



## **Двустранен стокообмен между България и Германия за периода януари-ноември 2016**

Федерална република Германия е водещ външнотърговски партньор на България.

**По предварителни данни на Федералната служба за статистика** за периода януари – ноември 2016г. стокообменът с Германия е в размер на 6 057,5 млн.евро (при 6 6 356,2 млн.евро за цялата 2015, ръст спрямо същия период на предходната година 2,7%).

Износът за Германия е в размер на 2 852,2 млн.евро (при 2 904,5 млн.евро за цялата 2015, ръст спрямо същия период на предходната година 5,80%).

Вносът от Германия е в размер на 3 205,3 млн.евро (при 3 202,3 млн.евро за цялата 2015, ръст спрямо същия период на предходната година 0,09%).

**По-важни стокови групи внос в България:** машини (машини, машини за селското и горско стопанство, строителството, металообработкапомпи, компресори, превозни средства и части за тях, други стоки (спортни уреди, медицински и зъботехнически уреди и инструменти), електротехнически съоръжения (разпределители, ел.табла, електротехнически изолационни материали и др.), химически продукти, устройства за обработка на данни, оптически и електронни устройства, хранителни стоки, метали, продукти от каучук и пластмаси (плочи, фолия, маркучи и профили, др.), фармацевтични продукти, метални изделия и др.

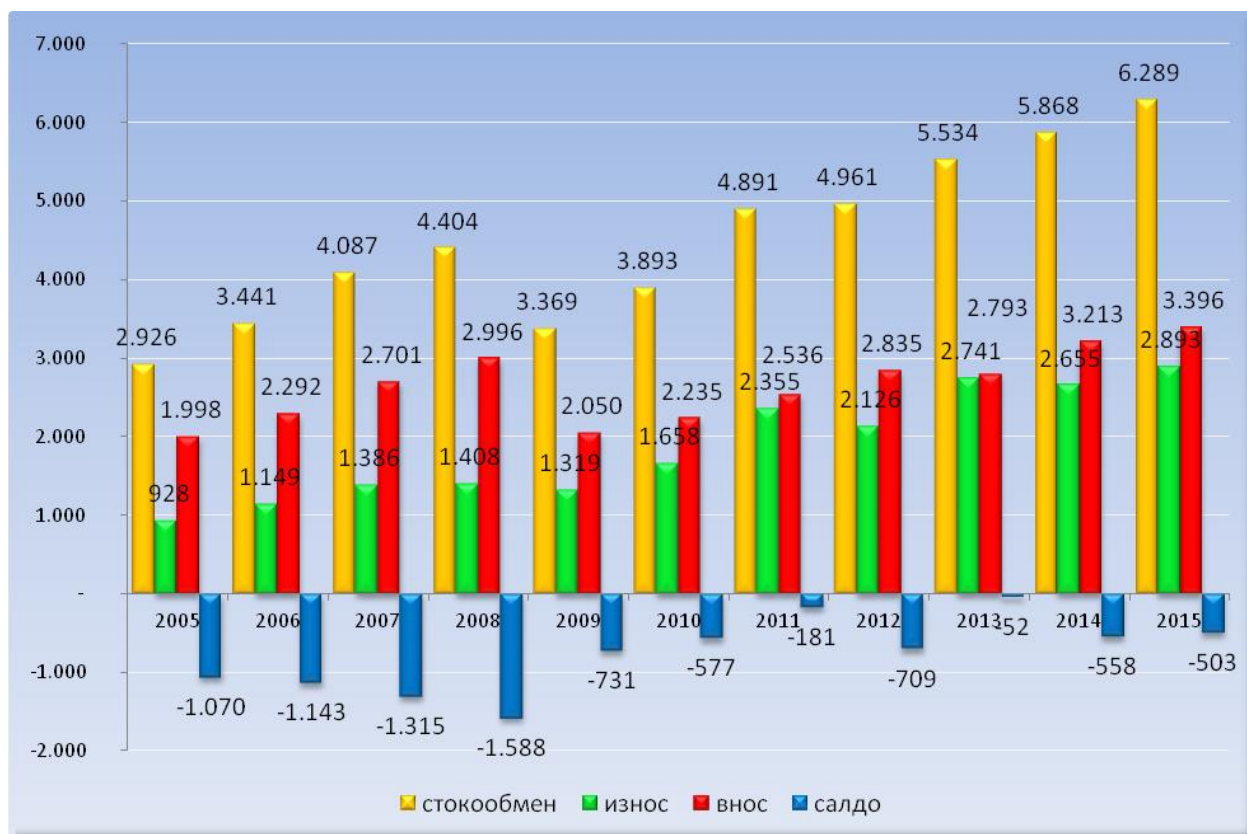
Неблагородни метали и изделия от тях, машини и оборудване, текстил и облекло, електротехника, електроника, транспортни и превозни средства и съоръжения, химически и фармацевтични продукти и др.

**По-важни стокови групи износ от България:** други стоки (спортни уреди, медицински и зъботехнически уреди и инструменти), облекло, електротехнически съоръжения и инсталации, машини и компоненти за тях, превозни средства и части за тях, метали, селскостопански продукти, изделия от пластмаси и каучук, хранителни стоки, фармацевтични продукти, метални изделия, мебели, електроника, облекла и текстил, неблагородни метали и полуфабрикати от тях, минерални продукти, транспортни средства, продукти на химическата промишленост, пластмаси, мебели, изделия от стъкло, керамика и др., химически продукти и др.

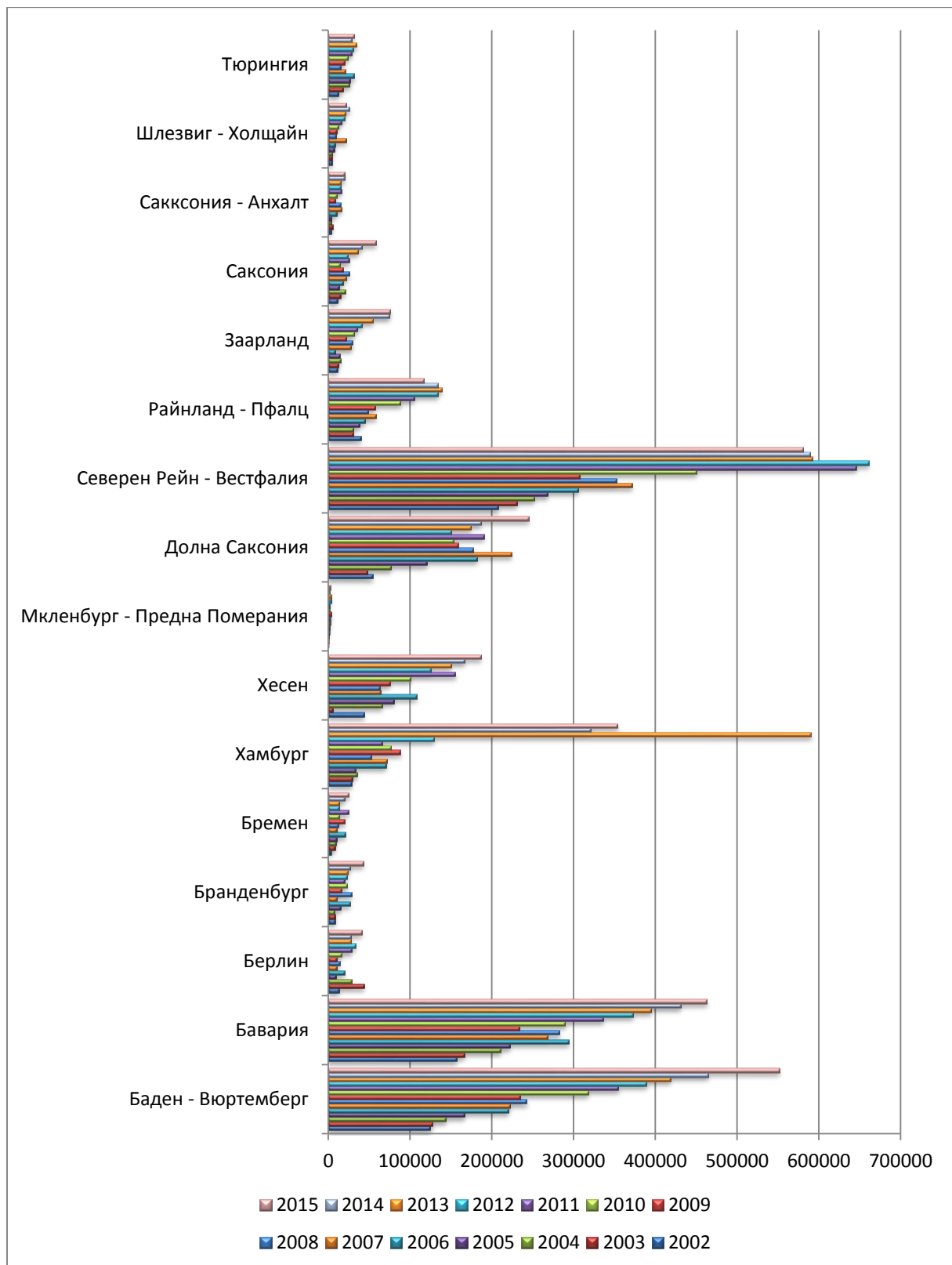
## Двустранна търговия България - ФРГ в млн. евро

Година	Стокообмен	Ръст	Износ	Ръст	Внос	Ръст	Салдо
	млн.евро	%	млн.евро	%	млн.евро	%	млн.евро
2005	2 927	16.6	928	13.8	1 998	18.0	-1070
2006	3 442	17.6	1 149	23.8	2 292	14.7	-1143
2007	4 088	18.0	1 386	19.3	2 701	17.4	-1315
2008	4 404	7.8	1 408	1.4	2 996	11.2	-1588
2009	3 370	-22.9	1 319	-4.6	2 050	-31.4	-731
2010	3 893	15.5	1 658	25.7	2 235	9.0	-577
2011	4 891	27.8	2 355	45.4	2 536	14.7	-181
2012	4 961	1.5	2 126	-9.7	2 835	12.0	-709
2013	5 534	11,6	2741	28,9	2 793	-1,5	-52
2014	5 868	6,0	2 655	-3,1	3 213	15,0	-558
2015	6 290	7,2	2 893	9,0	3 396	5,7	-503

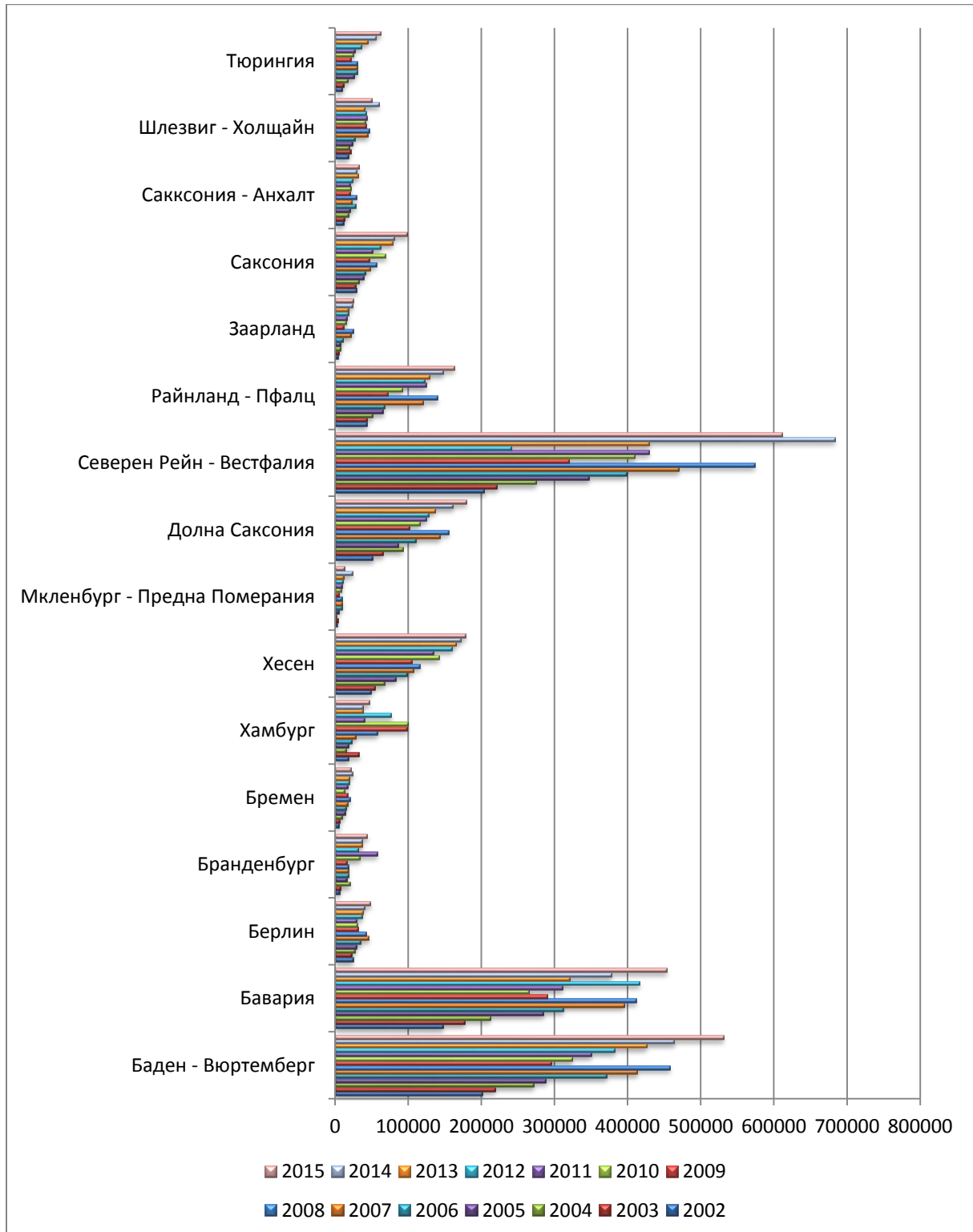
По данни на МИЕТ и НСИ



## Българският износ за Германия по федерални провинции 2002-2015



## Българският внос от Германия по федерални провинции 2002-2015



## Стокообменът между България и федерална провинция Бавария за периода януари-ноември 2016

(по предварителни данни на Федералната служба за статистика)

За периода януари – ноември 2016г. стокообменът с федерална провинция Бавария е в размер на 896,484 млн.евро (при 841,662 млн.евро за същия период на 2015, ръст спрямо същия период на предходната година 6,51%). Делът на стокообмена с федерална провинция Бавария от общия стокообмен с Германия е 14,80%.

Износът за федерална провинция Бавария е в размер на 488,907 млн.евро (при 425,953 млн.евро за същия период на 2015, ръст спрямо същия период на предходната година 14,78%). Делът на износа за федерална провинция Бавария от общия износ на България за Германия е 17,13%.

Вносът от федерална провинция Бавария е в размер на 407,577 млн.евро (при 415,709 млн.евро за същия период на 2015, спад спрямо същия период на предходната година -1,96%). Делът на вноса от федерална провинция Бавария от общия внос на България за Германия е 12,72%.

Салдото е положително за България и е в размер на 81,330 млн.евро.

### Водещи стоки в българския износ за Бавария са:

Облекло (21,69% от общия износ за Бавария, ръст спрямо същия период на предходната година 30,85%)

Електрически съоръжения (14,74% от общия износ за Бавария, ръст спрямо същия период на предходната година 12,83%)

Други стоки (вкл. спортни уреди, медицинска техника и оборудване и др.) (10,82% от общия износ за Бавария, ръст спрямо същия период на предходната година 39,26%)

Части за автомобили (7,51% от общия износ за Бавария, ръст спрямо същия период на предходната година 17,54%)

Мебели (7,18% от общия износ за Бавария, спад спрямо същия период на предходната година -5,73%)

Метали (5,74% от общия износ за Бавария, спад спрямо същия период на предходната година -14,39%)

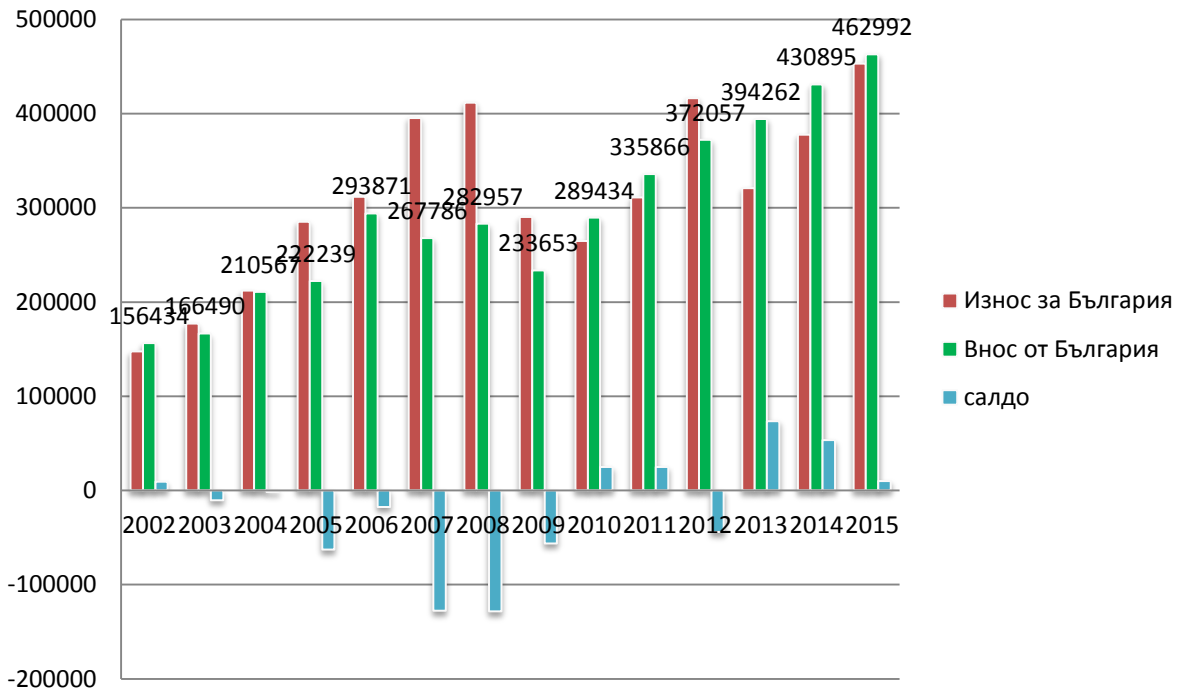
Устройства за обработка на данни, електрически и оптически изделия и апарати (4,53% от общия износ за Бавария, ръст спрямо същия период на предходната година 114,61%)

Машини (4,28% от общия износ за Бавария, ръст спрямо същия период на предходната година 3,67%)

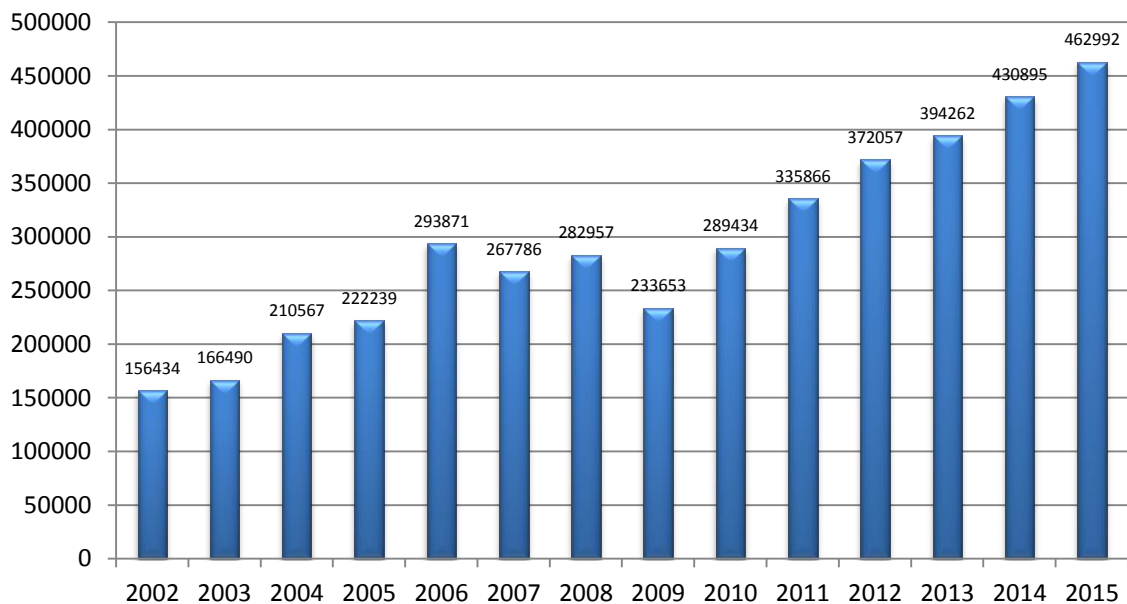
Селскостопански продукти (3,90% от общия износ за Бавария, спад спрямо същия период на предходната година -9,52%)

Метални изделия (3,29% от общия износ за Бавария, ръст спрямо същия период на предходната година 5,01%)

### Двустранна търговия между България и Бавария в 1000 евро



### Български износ за Бавария в 1000 евро



## ДВУСТРАННА ТЪРГОВИЯ МЕЖДУ БЪЛГАРИЯ И БАВАРИЯ

Бавария – България януари – ноември 2016 GP2009 (до втора позиция):				I-XI 2016		I-XI 2016		I-XI 2016	
				Износ за BG:	Внос от BG	Износ за BG дял	Внос от BG дял	Износ за BG ръст	Внос от BG ръст
				хил. EUR	хил. EUR	%	%	%	%
				Износ за BG ранг	Внос от BG ранг				
17	9	GP0901	Продукти на селското стопанство и лова	3199	<b>19076</b>	0,78%	<b>3,90%</b>	19,54%	<b>-9,52%</b>
25	22	GP0902	Продукти на горското стопанство	29	<b>54</b>	0,01%	<b>0,01%</b>	-	<b>42,11%</b>
26	25	GP0903	Риба и рибни продукти	0	<b>1</b>	0,00%	<b>0,00%</b>	-	-
27	26	GP0905	Въглища	0	<b>0</b>	0,00%	<b>0,00%</b>	-	-
28	27	GP0906	Петрол и земен газ	0	<b>0</b>	0,00%	<b>0,00%</b>	-	-
29	28	GP0907	Руди	0	<b>0</b>	0,00%	<b>0,00%</b>	-	-
24	21	GP0908	Камъни, земя, други продукти	157	<b>290</b>	0,04%	<b>0,06%</b>	-3,09%	<b>2,47%</b>
5	13	GP0910	Хранителни стоки и храни за животни	27917	<b>12474</b>	6,85%	<b>2,55%</b>	-10,86%	<b>-7,44%</b>
23	24	GP0911	Напитки	1310	<b>3</b>	0,32%	<b>0,00%</b>	1,79%	<b>0,00%</b>
16	29	GP0912	Тютюн и тютюневи изделия	3291	<b>0</b>	0,81%	<b>0,00%</b>	5,65%	-
11	20	GP0913	Текстил	8284	<b>1833</b>	2,03%	<b>0,37%</b>	44,60%	<b>-42,79%</b>
15	1	GP0914	Облекло	3725	<b>106064</b>	0,91%	<b>21,69%</b>	31,86%	<b>30,85%</b>
22	19	GP0915	Кожи и кожени изделия	1889	<b>3370</b>	0,46%	<b>0,69%</b>	55,86%	<b>-4,59%</b>
13	15	GP0916	Дърво и продукти от дърво, корк, тръстика, без мебели	5569	<b>7261</b>	1,37%	<b>1,49%</b>	344,81%	<b>159,51%</b>
10	17	GP0917	Хартия, картон и изделия от тях	9132	<b>4892</b>	2,24%	<b>1,00%</b>	-34,26%	<b>108,70%</b>
20	23	GP0919	Продукти на коксуването на въглища и минерални масла	2093	<b>38</b>	0,51%	<b>0,01%</b>	62,12%	-
6	16	GP0920	Химически продукти	24706	<b>6114</b>	6,06%	<b>1,25%</b>	23,80%	<b>126,61%</b>
18	12	GP0921	Фармацевтични продукти	3001	<b>13486</b>	0,74%	<b>2,76%</b>	16,54%	<b>15,10%</b>
7	11	GP0922	Продукти от каучук и пластмаса	18051	<b>15630</b>	4,43%	<b>3,20%</b>	0,26%	<b>-14,05%</b>



12	18	GP0923	Стъкло и стъклени изделия, керамика и изделия от тях	7048	4615	1,73%	0,94%	-3,28%	-49,44%
14	6	GP0924	Метали	3907	28083	0,96%	5,74%	-27,20%	-14,39%
9	10	GP0925	Изделия от метал	14663	16070	3,60%	3,29%	16,90%	5,01%
8	7	GP0926	Устройства за обработка на данни, електронни и оптически изделия	16616	22139	4,08%	4,53%	-40,53%	114,61%
3	2	GP0927	Електротехнически съоръжения	44784	72071	10,99%	14,74%	4,40%	12,83%
2	8	GP0928	Машини	61580	20940	15,11%	4,28%	-9,25%	3,67%
1	4	GP0929	Автомобили и части за тях	107331	36694	26,33%	7,51%	-9,04%	17,54%
19	14	GP0930	Други превозни средства	2619	9696	0,64%	1,98%	8,27%	30,06%
21	5	GP0931	Мебели	2017	35116	0,49%	7,18%	-18,44%	-5,73%
30	30	GP0935	Електроснабдяване	0	0	0,00%	0,00%	-	-
4	3	GP0989	Други стоки	34653	52894	8,50%	10,82%	46,62%	39,26%
			общо	407571	488904	100,00%	100,00%	-1,96%	14,78%
(C)opyright Statistisches Bundesamt, Wiesbaden 2017									
Stand: 06.02.2017 / 15:32:52									

Износ от България за Бавария в периода януари – ноември 2016 Стокови групи (EGW 2002: до 3-позиция)		Износ (в хил. EUR)	Износ (дял в %)
EGW861	Уреди за електропроизводство и разпределение	67.405	13,80%
EGW875	Мебели	36.632	7,50%
EGW804	Облекла от коприна без химически влакна, различни от трикотажните и плетените	28.914	5,92%
EGW806	Облекла от памук, различни от трикотажните и плетените	25.793	5,28%
EGW801	Трикотажни облекла от коприна без химически влакна	24.233	4,96%
EGW884	Шасита, мотори и други части за превозни средства	20.425	4,18%
EGW805	Облекла от вълна или други животински косми, различни от трикотажните	15.657	3,20%
EGW885	Превозни средства за хора и каравани	14.387	2,94%
EGW751	Тръби от желязо или стомана	14.023	2,87%
EGW834	Фармацевтични продукти	13.040	2,67%
EGW844	Лагери, трансмисионни елементи, зъбни колела, предавки и съединители	11.610	2,38%
EGW865	Електронни елементи	11.277	2,31%
EGW832	Продукти от пластмаса	11.270	2,31%
EGW829	Продукти от желязо, ламарина и метали	10.466	2,14%
EGW803	Трикотажни и плетени облекла	7.752	1,59%
EGW709	Шперплат, фурнири, фазерни плоскости и др.	6.842	1,40%
EGW888	Велосипеди	6.687	1,37%
EGW820	Инструменти, ножове, прибори за хранене от неблагородни метали	6.130	1,25%
EGW534	Суровини за химически продукти, други	6.123	1,25%
EGW872	Устройства за измерване, управление и регулиране на процеси	5.976	1,22%
EGW771	Полуфабрикати от мед и медни сплави	5.271	1,08%
EGW383	Маслодайни растения и плодове	4.921	1,01%
EGW813	Хартии и картони; изделия от целулозна маса, от хартия или от картон	4.692	0,96%
EGW816	Изделия от каучук	4.387	0,90%
EGW755	Ламарина от желязо или стомана	3.671	0,75%
EGW219	Хранителни стоки от животински произход, други	3.600	0,74%
EGW859	Други машини	3.340	0,68%
EGW835	Парфюми и козметични средства	3.336	0,68%
EGW772	Полуфабрикати от алуминий	3.233	0,66%
EGW889	Други превозни средства	3.037	0,62%
EGW381	Захарно цвекло, захар и захарни изделия	2.822	0,58%
EGW345	Зеленчуци, пресни	2.559	0,52%
EGW819	Изделия от стъкло	2.544	0,52%
EGW812	Кожени изделия и облекла (без обувки)	2.451	0,50%
EGW869	Електротехнически изделия, други	2.438	0,50%
EGW853	Офис-техника и машини за обработка на данни	2.389	0,49%
EGW370	Консерви от зеленчуци	2.373	0,49%
EGW852	Металорежещи и дървообработващи машини	1.962	0,40%
EGW860	Спортни уреди	1.915	0,39%

<b>EGW901</b>	Повторно въведени стоки	1.902	0,39%
<b>EGW802</b>	Трикотажно или плетено облекло от вълна или други животински косми	1.791	0,37%
<b>EGW753</b>	Пръти от желязо или стомана	1.788	0,37%
<b>EGW845</b>	Подемни устройства и транспортни средства и конвейри	1.685	0,34%
<b>EGW817</b>	Продукти от камъни	1.648	0,34%
<b>EGW807</b>	Облекло от лен, юта, коноп и др.	1.584	0,32%
<b>EGW839</b>	Химически продукти, други	1.544	0,32%
<b>EGW590</b>	Суровини, вкл. отпадъци, други	1.535	0,31%
<b>EGW372</b>	Консерви от плодове	1.501	0,31%
<b>EGW864</b>	Телевизионни, радио и видеотехнически устройства	1.470	0,30%
<b>EGW360</b>	Черупкови и сухи плодове	1.447	0,30%
<b>EGW690</b>	Полуфабрикати, други	1.381	0,28%
<b>EGW377</b>	Какао и продукти от какао	1.339	0,27%
<b>EGW896</b>	Крайни продукти, други	1.218	0,25%
<b>EGW843</b>	Арматурни продукти	1.151	0,24%
<b>EGW811</b>	Обувки	1.119	0,23%
<b>EGW863</b>	Съобщителни уреди и устройства	1.109	0,23%
<b>EGW876</b>	Музикални инструменти	955	0,20%
<b>EGW646</b>	Мед и медни сплави, с отпадъци, шрот	851	0,17%
<b>EGW732</b>	Пластмасови изделия	739	0,15%
<b>EGW862</b>	Електрически лампи и други осветителни тела	717	0,15%
<b>EGW809</b>	Текстилни изделия, други	648	0,13%
<b>EGW379</b>	Подправки	637	0,13%
<b>EGW411</b>	Суров тютюн тютюневи изделия	637	0,13%
<b>EGW849</b>	Машини за минното дело, строителството и производство на строителни материали	626	0,13%
<b>EGW395</b>	Хранителни стоки от растителен произход	518	0,11%
<b>EGW815</b>	Стоки от дърво (без мебели)	514	0,11%
<b>EGW609</b>	Каучук, обработен	448	0,09%
<b>EGW740</b>	Суровини за фармацевтиката	440	0,09%
<b>EGW513</b>	Суров каучук	408	0,08%
<b>EGW873</b>	Оптични и фотографски уреди	406	0,08%
<b>EGW393</b>	Храни за животни	402	0,08%
<b>EGW702</b>	Тъкани, прежда от химически влакна	360	0,07%
<b>EGW604</b>	Конци от вълна или други животински косми	350	0,07%
<b>EGW808</b>	Шапки	346	0,07%
<b>EGW711</b>	Стъкло	328	0,07%
<b>EGW736</b>	Декстрин, желатин, лепила	307	0,06%
<b>EGW532</b>	Камъни, гипс и др.	290	0,06%
<b>EGW206</b>	Риба, раци, мекотели, продукти от тях	261	0,05%
<b>EGW603</b>	Конци от химически влакна	229	0,05%
<b>EGW881</b>	Железопътни превозни средства	225	0,05%
<b>EGW846</b>	Селскостопански машини, вкл. влекачи	201	0,04%
<b>EGW608</b>	Полуфабрикати от съдържащи целулоза фазери	198	0,04%
<b>EGW831</b>	Стоки от парафин или други мазнини	174	0,04%
<b>EGW203</b>	Сирене	156	0,03%
<b>EGW814</b>	Печатарски изделия	143	0,03%
<b>EGW871</b>	Медицински уреди и ортопедични приспособления	135	0,03%
<b>EGW350</b>	Пресни плодове, без цитрусови плодове	122	0,02%
<b>EGW645</b>	Алуминий и алуминиеви сплави, с отпадъци	102	0,02%

<b>EGW823</b>	Стоки от мед и медни сплави	83	0,02%
<b>EGW882</b>	Водни превозни средства	78	0,02%
<b>EGW848</b>	Машини за хранителн-вкусовата промишленост и преработка на тютюн	73	0,01%
<b>EGW301</b>	Пшеница	72	0,01%
<b>EGW642</b>	Отпадъци и шрот от желязо и стомана	71	0,01%
<b>EGW887</b>	Камиони и специални превозни средства	71	0,01%
<b>EGW683</b>	Злато за индустриални цели	69	0,01%
<b>EGW749</b>	Химически суровини	68	0,01%
<b>EGW506</b>	Отпадъци от прежди и тъкани	67	0,01%
<b>EGW877</b>	Играчки	65	0,01%
<b>EGW612</b>	Минерални строителни материали	61	0,01%
<b>EGW841</b>	Двигатели (без мотори за средства за въздухоплаване и сухопътен транспорт)	55	0,01%
<b>EGW701</b>	Тъкани и прежди от коприна, изкуствени и синтетични влакна	52	0,01%
<b>EGW883</b>	Въздушни превозни средства	52	0,01%
<b>EGW650</b>	Цинк и сплави от цинк, с отпадъци и шрот	47	0,01%
<b>EGW605</b>	Конци от памук	43	0,01%
<b>EGW818</b>	Керамични изделия, без строителна керамика	42	0,01%
<b>EGW315</b>	Печива	41	0,01%
<b>EGW204</b>	Месо и месни изделия	38	0,01%
<b>EGW669</b>	Минерални масла и продукти	38	0,01%
<b>EGW851</b>	Машини за обработка на каучук или пластмаси	32	0,01%
<b>EGW886</b>	Автобуси	30	0,01%
<b>EGW847</b>	Машини за производство на текстил, облекло и кожени изделия	29	0,01%
<b>EGW396</b>	Живи растения и цветя	26	0,01%
<b>EGW503</b>	Вълна и животински косми	22	0,00%
<b>EGW511</b>	Необработено дърво	18	0,00%
<b>EGW842</b>	Помпи и компресори	17	0,00%
<b>EGW602</b>	Сурова коприна, конци от коприна, синтетични влакна	14	0,00%
<b>EGW779</b>	Полуфабрикати от неблагородни метали	14	0,00%
<b>EGW659</b>	Неблагородни метали	12	0,00%
<b>EGW703</b>	Тъкани и прежди от вълна	11	0,00%
<b>EGW874</b>	Часовници	8	0,00%
<b>EGW903</b>	Стоки в замяна	8	0,00%
<b>EGW704</b>	Тъкани и прежди от памук	5	0,00%
<b>EGW757</b>	Жици от желязо и стомана	5	0,00%
<b>EGW738</b>	Експлозивни и запалителни материали	4	0,00%
<b>EGW425</b>	Вино	3	0,00%
<b>EGW833</b>	Фотохимически изделия	3	0,00%
<b>EGW401</b>	Коноп	2	0,00%
<b>EGW706</b>	Кожи	2	0,00%
<b>EGW734</b>	Бои, лакове, кит	2	0,00%
<b>EGW325</b>	Шушулкови плодове	1	0,00%
<b>EGW708</b>	Хартия и картон	1	0,00%
.....	Други		
	Общо	488.560	100,00%
<b>(C)opyright Statistisches Bundesamt, Wiesbaden 2017</b>			
към: 20.01.2017 / 15:42:06			

## Стокообменът между България и федерална провинция Баден-Вюртемберг за периода януари-ноември 2016

(по предварителни данни на Федералната служба за статистика)

За периода януари – ноември 2016г. стокообменът с федерална провинция Баден-Вюртемберг е в размер на 1042,499 млн.евро (при 998,627 млн.евро за същия период на 2015, ръст спрямо същия период на предходната година 4,39%). Делът на стокообмена с федерална провинция Баден-Вюртемберг от общия стокообмен с Германия е 17,21%.

Износът за федерална провинция Баден-Вюртемберг е в размер на 562,757 млн.евро (при 508,557 млн.евро за същия период на 2015, ръст спрямо същия период на предходната година 10,66%). Делът на износа за федерална провинция Бавария от общия износ на България за Германия е 19,72%.

Вносът от федерална провинция Баден-Вюртемберг е в размер на 479,742 млн.евро (при 490,070 млн.евро за същия период на 2015, спад спрямо същия период на предходната година -2,11%). Делът на вноса от федерална провинция Бавария от общия внос на България за Германия е 14,97%.

Салдото е положително за България и е в размер на 83,015 млн.евро.

### Водещи стоки в българския износ за Баден-Вюртемберг са:

Електрически съоръжения (23,80% от общия износ за Баден-Вюртемберг, спад спрямо същия период на предходната година -0,31%)

Облекло (20,45% от общия износ за Баден-Вюртемберг, ръст спрямо същия период на предходната година 9,24%)

Други стоки (вкл. спортни уреди, медицинска техника и оборудване и др.) (12,45% от общия износ за Баден-Вюртемберг, ръст спрямо същия период на предходната година 41,28%)

Машини (10,49% от общия износ за Баден-Вюртемберг, ръст спрямо същия период на предходната година 11,74%)

Части за автомобили (5,64% от общия износ за Баден-Вюртемберг, ръст спрямо същия период на предходната година 32,34%)

Метали (5,55% от общия износ за Баден-Вюртемберг, спад спрямо същия период на предходната година -8,77%)

Изделия от гума, каучук и пластмаси (5,14% от общия износ за Баден-Вюртемберг, спад спрямо същия период на предходната година -2,55%)

Устройства за обработка на данни, електрически и оптически изделия и апарати (3,64% от общия износ за Баден-Вюртемберг, ръст спрямо същия период на предходната година 48,75%)

Други превозни средства (2,78% от общия износ за Баден-Вюртемберг, ръст спрямо същия период на предходната година 41,28%)

Метални изделия (2,74% от общия износ за Баден-Вюртемберг, спад спрямо същия период на предходната година -0,89%)

**Двете федерални провинции Бавария и Баден-Вюртемберг поемат 34,66% от износа на България за Германия за периода януари – ноември 2016г.**

## ДВУСТРАННА ТЪРГОВИЯ МЕЖДУ БЪЛГАРИЯ И БАДЕН - ВЮРТЕМБЕРГ

Баден Вюртемберг – България януари – ноември 2016 GP2009 (до втора позиция):				I-XI 2016		I-XI 2016		I-XI 2016	
				Износ за BG:	Внос от BG	Износ за BG дял	Внос от BG дял	Износ за BG ръст	Внос от BG ръст
				хил. EUR	хил. EUR	%	%	%	%
Износ за BG ранг	Внос от BG ранг								
22	11	GP0901	Продукти на селското стопанство и лова	295	9186	0,06%	1,63%	59,91%	-47,22%
25	23	GP0902	Продукти на горското стопанство	0	2	0,00%	0,00%	-	-60,00%
26	24	GP0903	Риба и рибни продукти	0	0	0,00%	0,00%	-	-
27	25	GP0905	Въглища	0	0	0,00%	0,00%	-	-
27	26	GP0906	Петрол и земен газ	0	0	0,00%	0,00%	-	-
29	27	GP0907	Руди	0	0	0,00%	0,00%	-	-
23	20	GP0908	Камъни, земя, други продукти	55	289	0,01%	0,05%	-34,52%	-94,15%
7	13	GP0910	Хранителни стоки и храни за животни	25213	3271	5,26%	0,58%	1,31%	-1,98%
19	21	GP0911	Напитки	2172	266	0,45%	0,00%	-8,66%	-42,55%
24	28	GP0912	Тютюн и тютюневи изделия	14	0	0,00%	0,00%	-73,08%	-
11	18	GP0913	Текстил	13764	1372	2,87%	0,24%	-7,86%	-20,28%
15	2	GP0914	Облекло	4278	115069	0,89%	20,45%	28,08%	9,24%
14	22	GP0915	Кожи и кожени изделия	4481	121	0,93%	0,02%	13,82%	57,14%
21	19	GP0916	Дърво и продукти от дърво, корк, тръстика, без мебели	554	1205	0,12%	0,21%	-24,73%	-4,89%
13	15	GP0917	Хартия, картон и изделия от тях	6006	3547	1,25%	0,63%	-16,76%	-6,90%
18	29	GP0919	Продукти на коксуването на въглища и минерални масла	2181	0	0,45%	0,00%	-1,89%	-
10	13	GP0920	Химически продукти	21557	6180	4,49%	1,10%	8,84%	-24,58%
6	12	GP0921	Фармацевтични продукти	26591	8311	5,54%	1,48%	25,83%	79,04%
5	7	GP0922	Продукти от каучук и пластмаса	31355	28948	6,54%	5,14%	-4,54%	-2,55%

20	14	GP0923	Стъкло и стъклени изделия, керамика и изделия от тях	1957	5171	0,41%	0,92%	-1,26%	5,53%
12	6	GP0924	Метали	473	31229	1,77%	5,55%	-2,49%	-8,77%
9	10	GP0925	Изделия от метал	24437	15416	5,09%	2,74%	15,53%	-0,89%
8	8	GP0926	Устройства за обработка на данни, електронни и оптически изделия	24471	20486	5,10%	3,64%	23,27%	48,75%
3	1	GP0927	Електротехнически съоръжения	57833	133954	12,06%	23,80%	12,87%	-0,31%
1	4	GP0928	Машини	109431	59014	22,81%	10,49%	-18,79%	11,74%
2	5	GP0929	Автомобили и части за тях	68991	31745	14,38%	5,64%	-14,55%	32,34%
16	9	GP0930	Други превозни средства	3662	15637	0,76%	2,78%	24,64%	41,28%
17	17	GP0931	Мебели	2924	2270	0,61%	0,40%	-11,53%	138,70%
30	30	GP0935	Електроснабдяване	0	0	0,00%	0,00%	-	-
4	3	GP0989	Други стоки	39039	70068	8,14%	12,45%	23,36%	94,59%
			общо	479734	562757	100,00%	100,00%	-2,11%	10,66%
(C)opyright Statistisches Bundesamt, Wiesbaden 2017									
Stand: 06.02.2017 / 15:32:52									



Износ от България за Баден-Вюртемберг в периода януари – ноември 2016 Стокови групи (EGW 2002: до 3. позиция)		Износ стойност	Износ дял
		в хил. EUR	%
EGW861	Уреди за електропроизводство и разпределение	67987	12,08%
EGW869	Електротехнически изделия, други	56598	10,06%
EGW805	Облекла от вълна или други животински косми, различни от трикотажните	53597	9,52%
EGW884	Шасита, мотори и други части за превозни средства	31140	5,53%
EGW859	Машини, други	24986	4,44%
EGW803	Трикотажни облекла от памук	23270	4,14%
EGW801	Трикотажни облекла от коприна или химически влакн	19000	3,38%
EGW832	Продукти от пластмаса	17233	3,06%
EGW842	Помпи и компресори	16781	2,98%
EGW865	Електронни елементи	15507	2,76%
EGW829	Стоки от желязо, ламарина и метали, други	12126	2,15%
EGW872	Уреди и устройства за измерване и управление на процеси	11965	2,13%
EGW816	Стоки от каучук	11660	2,07%
EGW772	Полуфабрикати от алуминий	11366	2,02%
EGW888	Велосипеди	10650	1,89%
EGW804	Облекла от коприна без химически влакна, различни от трикотажните и плетените	10621	1,89%
EGW834	Фармацевтични продукти	8302	1,48%
EGW871	Месдицински уреди и ортопедични приспособления	8027	1,43%
EGW806	Облекла от памук, различни от трикотажните и плетените	7465	1,33%
EGW753	Пръти и профили от желязо или стомана	7064	1,26%
EGW771	Полуфабрикати от мед и медни сплави	6976	1,24%
EGW383	Маслодайни растения	4929	0,88%
EGW881	Железопътни превозни средства	4923	0,87%
EGW751	Тръби от желязо или стомана	4092	0,73%
EGW835	Парфюмерия и козметика	3672	0,65%
EGW852	Инструментални машини	3473	0,62%
EGW608	Полуфабрикати от съдържащи целулоза фазери	3200	0,57%
EGW844	Лагери, предавки, зъбни колела и задвижващи механизми	3002	0,53%
EGW345	Пресни зеленчуци	2883	0,51%
EGW819	Стоки от стъкло	2674	0,48%
EGW841	Двигатели (без мотори за въздушен и сухопътен транспорт)	2555	0,45%
EGW820	Инструменти, ножове, прибори за храна от неблагородни метали	2461	0,44%
EGW896	Крайни изделия, други	2411	0,43%
EGW873	Оптически и фотографски уреди	2398	0,43%
EGW875	Мебели	2382	0,42%
EGW864	Радио и телевизионни устройства, устройство за звуко и видеозапис	2346	0,42%
EGW612	Минерални строителни материали, други	2025	0,36%
EGW863	Съобщителни устройства и съоръжения	2008	0,36%
EGW849	Машини за минното дело, строителството и производство на строителни материали	1549	0,28%



<b>EGW755</b>	Ламарина от желязо или стомана	1449	0,26%
<b>EGW370</b>	Зеленчукови консерви	1287	0,23%
<b>EGW843</b>	Арматура	1243	0,22%
<b>EGW815</b>	Дървени изделия (без мебели)	1152	0,20%
<b>EGW809</b>	Текстилни изделия (други)	786	0,14%
<b>EGW749</b>	Химически суровини (други)	764	0,14%
<b>EGW203</b>	Сирене	757	0,13%
<b>EGW901</b>	Върнати стоки	731	0,13%
<b>EGW807</b>	Облекло от лен, коноп и др.	699	0,12%
<b>EGW814</b>	Печатарски изделия	681	0,12%
<b>EGW502</b>	Химически влакна, пашкули от копринени буби и отпадъци от тях	609	0,11%
<b>EGW534</b>	Суровини за химически изделия, други	530	0,09%
<b>EGW732</b>	Пластмаси	504	0,09%
<b>EGW393</b>	Kleie, Abfallerz. z. Viehfütterung u. Futtermittel	486	0,09%
<b>EGW885</b>	МПС и каравани	435	0,08%
<b>EGW335</b>	Сурови фуражи	415	0,07%
<b>EGW853</b>	Машини за офиса и обработка на данни	414	0,07%
<b>EGW802</b>	Трикотажно или плетено облекло от вълна или други животински косми	352	0,06%
<b>EGW813</b>	Хартиени изделия	311	0,06%
<b>EGW817</b>	Стоки от камък	296	0,05%
<b>EGW532</b>	Камъни, гипс и др.	289	0,05%
<b>EGW839</b>	Химически крайни изделия, други	282	0,05%
<b>EGW423</b>	Спиртни напитки	266	0,05%
<b>EGW372</b>	Плодови консерви	241	0,04%
<b>EGW845</b>	Подемни машини и средства	241	0,04%
<b>EGW847</b>	Машини за производство на текстил, облекла и кожени изделия	232	0,04%
<b>EGW503</b>	Вълна или други животински косми	227	0,04%
<b>EGW204</b>	Месо и месни изделия	204	0,04%
<b>EGW305</b>	Царевица	177	0,03%
<b>EGW711</b>	Стъкло	168	0,03%
<b>EGW701</b>	Тъкани или прежда от коприна, изкуствени и синтетични влакна	160	0,03%
<b>EGW602</b>	Необработена коприна, копринени конци, синтетични конци	137	0,02%
<b>EGW757</b>	Тел от желязо или стомана	135	0,02%
<b>EGW683</b>	Злато за индустриални цели	134	0,02%
<b>EGW379</b>	Подправки	123	0,02%
<b>EGW736</b>	Декстрин, желатин, лепила	110	0,02%
<b>EGW811</b>	Обувки	109	0,02%
<b>EGW734</b>	Бои, лакове, кит	108	0,02%
<b>EGW889</b>	Превозни средства, други	108	0,02%
<b>EGW860</b>	Спортни уреди	104	0,02%
<b>EGW381</b>	Захарно цвекло, захар и захарни изделия	90	0,02%
<b>EGW704</b>	Тъкани и прежда от памук	88	0,02%
<b>EGW609</b>	Каучук, преработен	86	0,02%
<b>EGW301</b>	Пшеница	80	0,01%
<b>EGW642</b>	Отпадъци и шрот от желязо или стомана	80	0,01%
<b>EGW315</b>	Печива	74	0,01%
<b>EGW808</b>	Шапки	66	0,01%

<b>EGW219</b>	Хранителни стоки от животински произход, други	58	0,01%
<b>EGW848</b>	Машини за хранително-вкусовата промишленост и преработка на тютюн	54	0,01%
<b>EGW709</b>	Шперплат, фазерни плоскости, фурнири и др.	53	0,01%
<b>EGW395</b>	Хранителни стоки от растителен произход, други	49	0,01%
<b>EGW377</b>	Какао и продукти от какао	47	0,01%
<b>EGW708</b>	Хартия и картон	39	0,01%
<b>EGW846</b>	Селскостопански машини (вкл. влекачи)	35	0,01%
<b>EGW850</b>	Леярска и валцовъчна техника	34	0,01%
<b>EGW604</b>	Конци от вълна или други животински косми	33	0,01%
<b>EGW854</b>	Машини за хартиената и печатарска промишленост	29	0,01%
<b>EGW690</b>	Полуфабрикати, други.	26	0,00%
<b>EGW702</b>	Тъкани и прежди от химически влакна	24	0,00%
<b>EGW862</b>	Електрически лампи и осветителни тела	21	0,00%
<b>EGW781</b>	Полуфабрикати от благородни метали	20	0,00%
<b>EGW605</b>	Конци от памук	19	0,00%
<b>EGW878</b>	Бижутерни изделия, изделия от злато или сребро	18	0,00%
<b>EGW812</b>	Кожени изделия и облекло (без обувки)	17	0,00%
<b>EGW877</b>	Играчки	15	0,00%
<b>EGW705</b>	Тъкани и прежда от лен, юта, коноп и др.	14	0,00%
<b>EGW206</b>	Риба, раци, мекотели, продукти от тях	13	0,00%
<b>EGW740</b>	Фармацевтични суровини	9	0,00%
<b>EGW360</b>	Черупкови и сушени плодове	7	0,00%
<b>EGW645</b>	Алуминий и алуминиеви сплави, с отпадъци и шрот	7	0,00%
<b>EGW903</b>	Заменящи доставки	5	0,00%
<b>EGW325</b>	Шушулкови плодове	4	0,00%
<b>EGW647</b>	Никел и никелови сплави, с отпадъци и шрот	3	0,00%
<b>EGW823</b>	Стоки от мед и медни сплави	3	0,00%
<b>EGW385</b>	Растителни масла и мазнини	2	0,00%
<b>EGW396</b>	Живи растения и цветя	2	0,00%
<b>EGW607</b>	Нарязан дървен материал	2	0,00%
<b>EGW703</b>	Тъкани и прежда от вълна и други животински косми	2	0,00%
<b>EGW779</b>	Полуфабрикати от неблагородни метали, други	2	0,00%
<b>EGW810</b>	Облекла от кожи с косъм	2	0,00%
<b>EGW818</b>	Керамични изделия, без строителна керамика	2	0,00%
<b>EGW375</b>	Сокове от плодове и зеленчуци	1	0,00%
<b>EGW603</b>	Конци от химически влакна	1	0,00%
<b>EGW649</b>	Цинк и цинкови сплави, с отпадъци и шрот	1	0,00%
.....	Други		
	общо	562 754	100,00%
<b>(C)opyright Statistisches Bundesamt, Wiesbaden 2017</b>			
<b>към: 20.01.2017 / 15:42:06</b>			

**Тенденции в развитието на взаимната търговия. Перспективни области за бъдещото развитие на търговско-икономическите отношения:**

Износът на България в Германия е силно диверсифициран и съгласно митническата статистика от последните години четири години са изнасяни стоки по над 700 позиции от митническата тарифа.

Ако се класират стоките по стойностен обем на износа по подглавите на МТ, основният дял в износа за Германия през 2014 се пада на първите 50 водещи позиции (общо 1928 млн.€, 72,56% от износа за Германия и 8,72% от целия износ на България). При това диапазонът в стойностно изражение е от прибл. 210 млн. € до 13 млн. €. На първите десет позиции от тях се падат 35,28% от износа в Германия и 4,24% от целия износ на България.

При първите 10 водещи стокови позиции за 7 от тях Германия е първи по важност пазар, за останалите 3 втори.

При 50-те водещи позиции на българския износ за 33 от тях Германия е най-голям и в повечето случаи доминиращ пазар, за 13 втори по важност и 2 трети по важност пазар.

Налице е стабилна тенденция на увеличаване на стокообмена с повишаване дяла на стоките с допълнителна принадена стойност, произведени в предприятия с германски инвестиции в секторите облекло, автомобили, хладилници, медикаменти, електрически кабели, части за автомобили, машини, велосипеди, ел. апаратури и др.

Следва да се има предвид, че българските продукти на машиностроенето и електротехниката, текстилната промишленост, неблагородните метали и изделията от тях, превозните средства и части за тях, минералните продукти, химическата промишленост и фармацевтиката, пластмасовите изделия и мебелите запазват стабилно водещите си позиции в българския износ през последните години.