

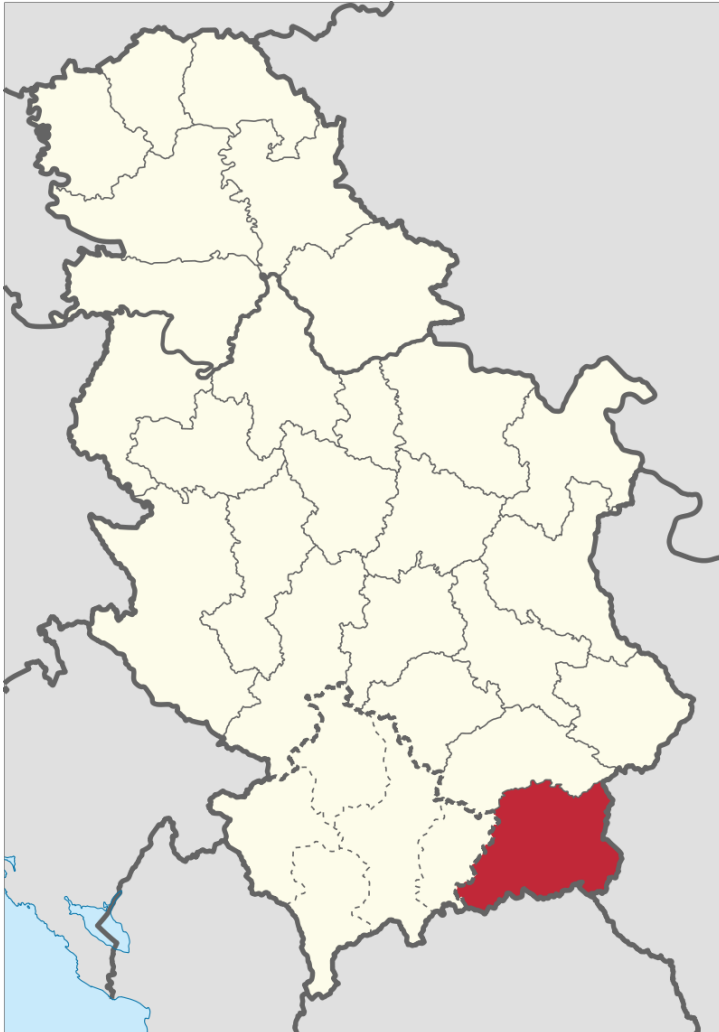


РЕПУБЛИКА СЪРБИЯ

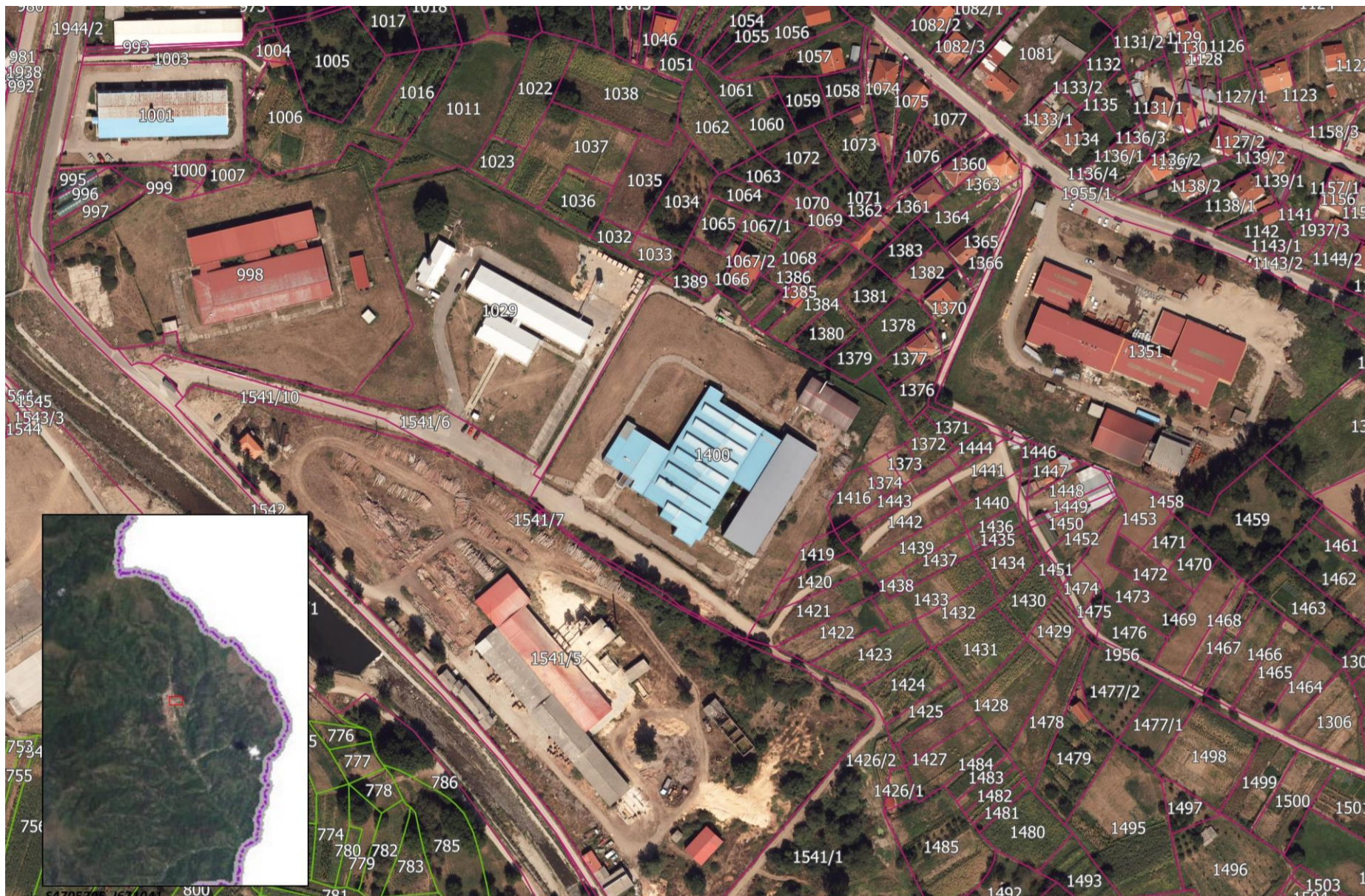
ОБЩИНА БОСИЛЕГРАД

ГЕОГРАФСКО ПОЛОЖЕНИЕ И ХАРАКТЕРИСТИКИ

Община Босилеград се намира в крайния югоизток на Република Сърбия, в Пчинска административна област. Става дума за една от най-големите общини с площ от 571 км² и средна надморска височина от около 750 м. Разположена е на границата с Република България и Република Северна Македония. От Белград е отдалечена 400 км, от Ниш 160 км, от София 130 км, от Скопје 190 км, от Солун 300 км, а от Истанбул 680 км. Само на 12 км от центъра на града се намира граничният пункт Рибарци с Република България, страна членка на ЕС. ГКПП Рибарци разполага с митнически терминал.



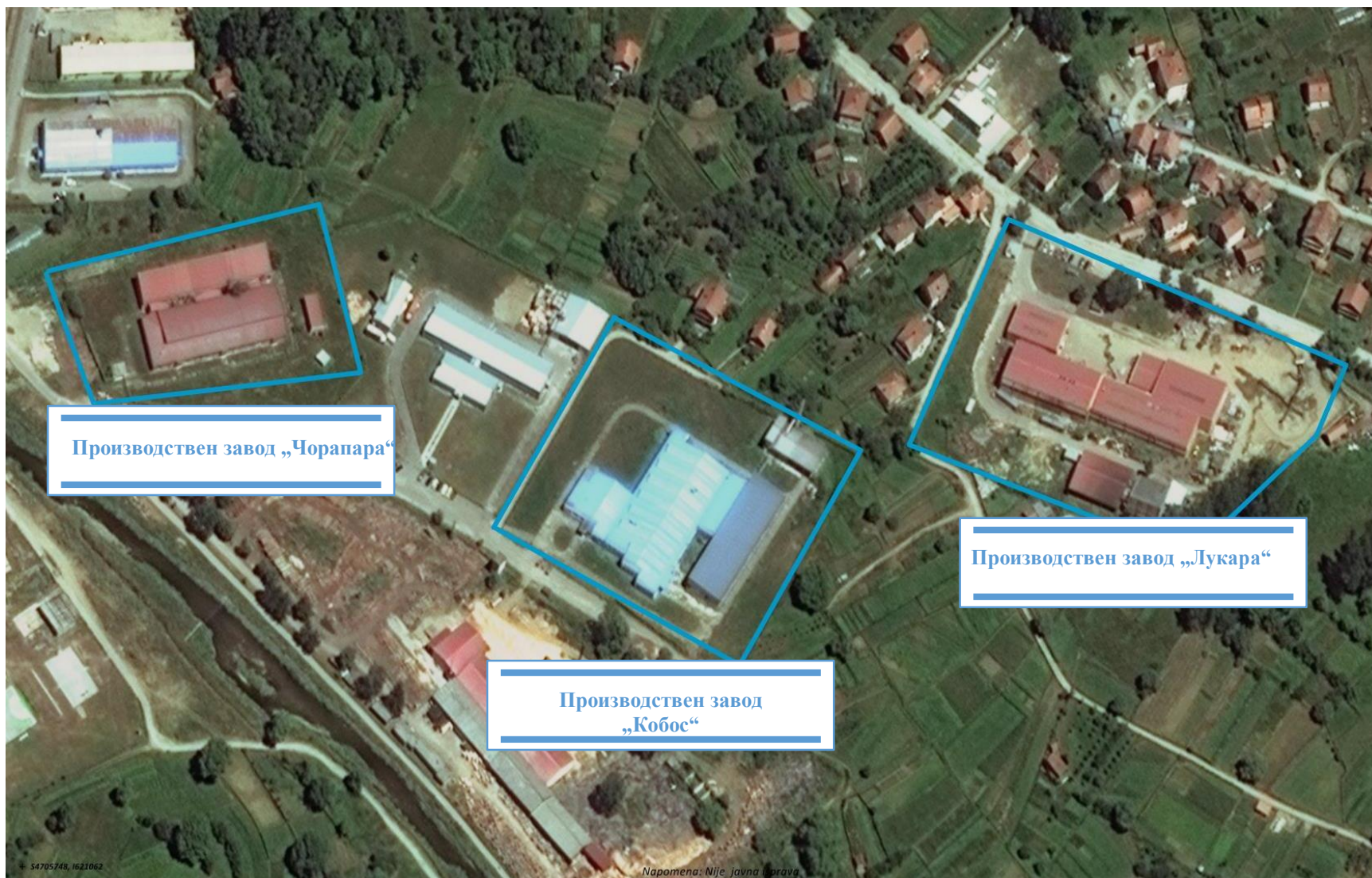
ИНДУСТРИАЛНА ЗОНА БОСИЛЕГРАД ПРЕДИ ИЗГРАЖДАНЕТО НА НОВИТЕ ПЪТИЩА



ИНДУСТРИЈАЛНА ЗОНА БОСИЛЕГРАД - ДНЕС



ПРОИЗВОДСТВЕНИ ЗАВОДИ ЗА КОЈТО ТЪРСИМЕ ИНВЕСТИТОРИ



ПРОИЗВОДСТВЕН ЗАВОД „КОБОС“

- Намира се в централната част на индустриалната зона Босилеград,
- Отдалечен е само на 12 км от ГКПП Рибарци и митническият терминал,
- Обектът е с площ 3 821 кв.м,
- Площта на парцела на който е разположен обекта е 16 657 кв.м,
- В завода е имало 500 работници, които са работили на три смени
- Последната реконструкция на обекта е извършена през 2019 г.
- Монтирана е нова система за отопление на пелет.
- Монтирано е ново LED осветление в цеха и са ремонтирани тоалетните.
- С изграждането на нови и реконструкцията на съществуващите пътни отсечки в индустриалната зона, създадена е по-добра транспортна връзка на цеха с регионалните и международни пътища.
- Заводът е изцяло публична собственост на Община Босилеград.



ПРОИЗВОДСТВЕНИЯ ЗАВОД НА „КОБОС“ СЕ СЪСТОИ ОТ:

- Офис за административен персонал,
- Производствени халета,
- Кухня за работниците,
- Склад и
- Обект за котли за отопление.

Около обекта на завода има голям двор, който инвеститорът може да ползва според собствените си нужди.



ПРОИЗВОДСТВЕН ЗАВОД „КОБОС“ - СНИМКИ НА МАШИНИ, КУХНЯ, ОФИС, МИТНИЧЕСКИ СКЛАД, РЕКОНСТРУИРАН ОБЕКТ ЗА КОТЛИ И ДРУГИ ПОМЕЩЕНИЯ



ПРОИЗВОДСТВЕН ЗАВОД „ЧОРАПАРА“

- Намира се в централната част на индустриалната зона Босилеград,
- Отдалечен е само на 12 км от ГКПП Рибарци и митническият терминал,
- Обектът е с площ 2 475 кв.м.
- Площта на парцела, върху който е разположен обекта е 9 811 кв.м,
- Някога в завода са били ангажирани 100 работници,
- Последната реконструкция на обекта е извършена през 2019 г.
- С изграждането на нови и Реконструкцията на съществуващите пътни отсечки в индустриалната зона, създадена е по-добра транспортна връзка на цеха с регионалните и международни пътища,
- Заводът е изцяло публична собственост на Община Босилеград.



ПРОИЗВОДСТВЕН ЗАВОД „ЧОРАПАРА“, СЕ СЪСТОИ ОТ:

- Офис за административен персонал,
- По-малки производствени халета,
- По-голями производствени халета,
- Кухня за работниците и
- Склад

Заводът разполага с голям двор, който инвеститорът може да ползва според собствените си нужди.



Република Сърбия - Община Босилеград
**ПРОИЗВОДСТВЕН ЗАВОД „ЧОРАПАРА“ - СНИМКИ
ОТ ПРОИЗВОДСТВОТО НА МАСКИ ПО ВРЕМЕ НА ПАНДЕМИЯТА**



ЗАВОД ЗА СУШЕНЕ НА ПЛОДОВЕ И ЗЕЛЕНЧУЦИ – „ЛУКАРА“

- Намира се в централната част на индустриалната зона Босилеград,
- Отдалечен е само на 12 км от ГКПП Рибарци и митническия терминал,
- Обектът е с площ 2 798 кв.м,
- Площта на парцела, върху който е разположен обекта е 18 483 кв.м,
- Някога в завода са били ангажирани 160 работници,
- С изграждането на нови и реконструкцията на съществуващите пътни отсечки в индустриалната зона, създадена е по-добра транспортна връзка на цеха с регионалните и международни пътища,
- Заводът е изцяло публична собственост на Община Босилеград.



**ПРОИЗВОДСТВОТО В
ЗАВОДА "ЛУКАРА" Е
ВКЛЮЧВАЛО
ПРЕРАБОТКА И
ОПАКОВАНЕ НА
СЛЕДНИТЕ КУЛТУРИ:**

- Лук,
- Моркови,
- Праз лук,
- Пащърнак,
- Чушки,
- Картофи.

Сушените зеленчуци са опаковани в картонени кутии и найлонови чували. Теглото на опаковките на всички култури е било 10 кг, с изключение на морковите, които са били опаковани с тегло от 20 кг.

80% от общото производство е изнасяно на пазара в Холандия, Гърция и Унгария, а останалите 20% са били предназначени за завода Подравка в Хърватия.

Оборудването в цеха е в изправност и днес и предлага се под наем заедно със завода.



ОСНОВНИ ПРЕДИМСТВА НА ОБЩИНА БОСИЛЕГРАД КАТО ИНВЕСТИЦИОННА ДЕСТИНАЦИЯ:

- Решени имуществени отношения на производствените заводи,
- Разполага с около 150 - 200 работници за текстилната индустрия,
- Общинското ръководство има готовност да оказва подкрепа на инвеститорите,
- Подкрепа от Република Сърбия за идването на инвеститори,
- Редица програми на Република Сърбия за финансова подкрепа на инвеститори и много облекчения,
- Благоприятен бизнес климат и множество възможности за внос/износ благодарение на споразуменията, които Република Сърбия има с други страни.

ПРИОРИТЕТ НА ОБЩИНА БОСИЛЕГРАД Е ИКОНОМИЧЕСКОТО РАЗВИТИЕ НА ОБЩИНАТА С АКЦЕНТ ВЪРХУ ПРИВЛИЧАНЕ НА ИНВЕСТИТОРИ ЗА ЗАВОДИТЕ КОИТО СА НЕЙНА СОБСТВЕНОСТ.

КАНИМ ВСИЧКИ ЗАИНТЕРЕСОВАНИ БИЗНЕСМЕНИ ДА ИНВЕСТИРАТ В БОСИЛЕГРАД.

ВСИЧКИ СТЕ ДОБРЕ ДОШЛИ! КОНТАКТ
ООБЩИНА БОСИЛЕГРАД,

УЛ. „ГЕОРГИ ДИМИТРОВ“ № 82, 17 540 БОСИЛЕГРАД, РЕПУБЛИКА

СЪРБИЯ, ТЕЛ. +38117877170; +38117877167; +38117877006;

www.bosilegrad.org email:

opstina@bosilegrad.rs

КМЕТ НА ОБЩИНА БОСИЛЕГРАД: ВЛАДИМИР ЗАХАРИЕВ
+381654059980