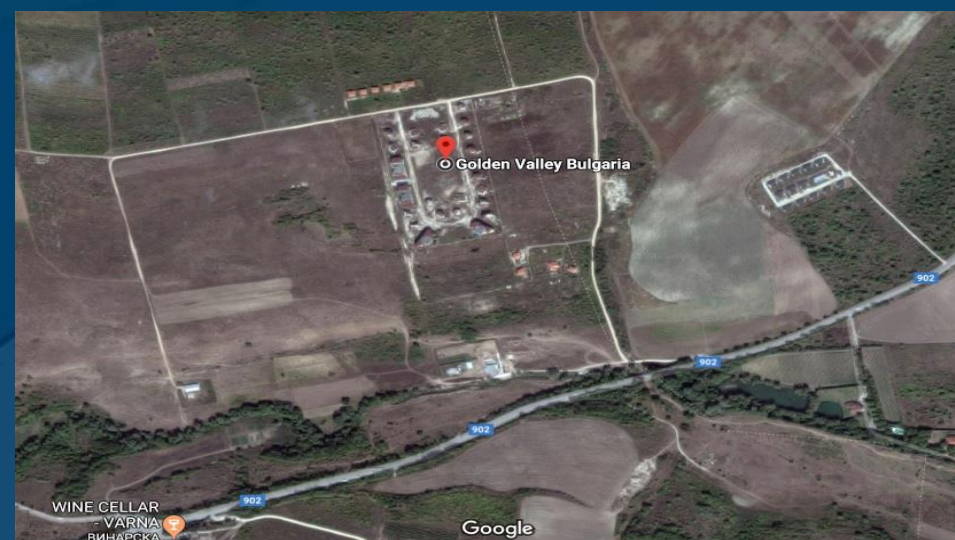
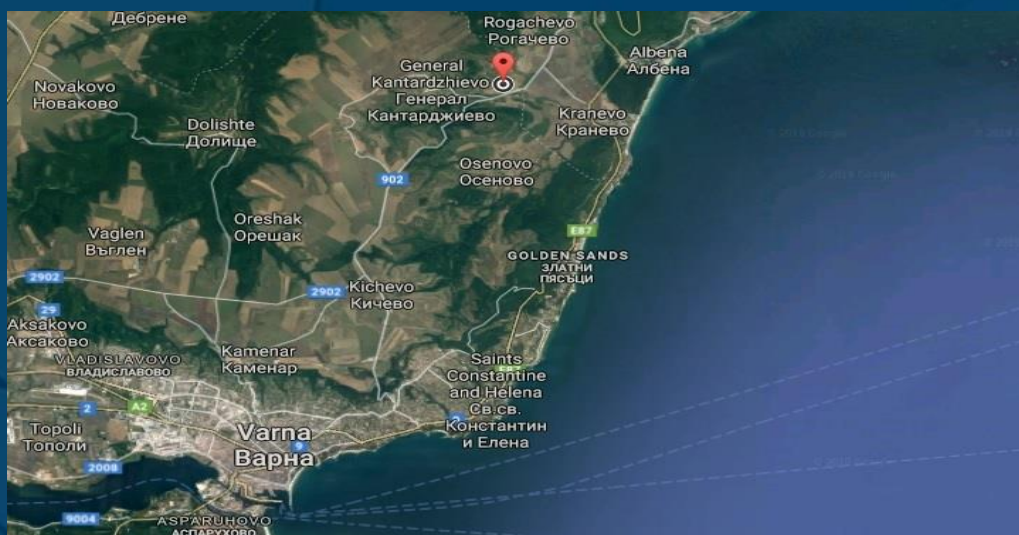


# Комплекс "GOLDEN VALLEY", Ген. Кантарджиево

(в процес на придобиване от АСВ ЕАД)



- Местоположение:



Имотът се намира в землището на с. Ген. Кантарджиево, общ. Аксаково, обл. Варна, на 25 км. северно от гр. Варна, на 12 км. от к.к. Златни пясъци, на 8 км. от к.к. Албена и на 5 км. от с. Кранево.

Теренът е разположен на 100 м. западно от пътя гр. Варна – к.к. Албена през с. Кичево, в зона за земеделски земи, на 1 000 м. от регулацията на с. Ген. Кантарджиево.

Транспортният достъп е чрез локален път с директен излаз на главния път гр. Варна – к.к. Албена.

# Комплекс "GOLDEN VALLEY", Ген. Кантарджиево

## Описание:

Комплекс "GOLDEN VALLEY" (незавършено строителство), включва по проект 26 бр. сгради, всяка от които е изградена върху самостоятелен УПИ, заедно с парцели върху които са изградени пътищата, водоснабдяването и инфраструктурата на комплекса, целият с площ от 36 275,00 кв.м., съставен от 30 УПИ, находящи се в землището на с. Ген. Кантарджиево, общ. Аксаково, обл. Варна:

Парцел с обща площ 36 275,00 кв.м.;

- 4 броя многофамилни жилищни сгради, обособени в:
  - Блок "А" и "В" – обща РЗП 3 921,04 кв.м.
  - Блок "С" с РЗП 1 260,56 кв.м.
  - Блок "D" с РЗП 1256,4 кв.м.
  - С общо РЗП 6 438 кв. м.
- 21 броя еднофамилни жилищни сгради, обособени в пет вида вили:
  - Виктория – 4 бр. с обща РЗП 600,00 кв.м.
  - Арома – 5 бр. с обща РЗП 1 125,00 кв.м.
  - Анелия – 6 бр. с обща РЗП 1 011,00 кв.м.
  - Аркадия – 4 бр. с обща РЗП 1 118,40 кв.м.
  - Мурано – 2 бр. с обща РЗП 615,08 кв.м.
  - С общо РЗП 3 351,08 кв. м.
- Административна сграда с РЗП 1 020,62 кв.м.



# Комплекс "GOLDEN VALLEY", Ген. Кантарджиево



## СПЕЦИФИКАЦИИ НА ИНВЕСТИЦИОННИЯ ПРОЕКТ

- Основните елементи на локалната инженерна инфраструктура (ел. захранване, В и К, улици) са частично изградени с предвиждането да се доизградят успоредно със завършването на инвестиционния проект. Има изградени плитък и дълбок сондаж за питейна вода и пречиствателна станция.
- Съгласно одобрения проект, жилищния комплекс от затворен тип се състои от административна сграда, 4 броя триетажни многофамилни сгради, 21 броя едноетажни и двуетажни еднофамилни сгради, разделени в пет вида вили, с 24 броя индивидуални басейни, изкуствено езеро и тенис корт.
- Сградите са с монолитни конструкции – стоманобетонов скелет, колони и подови плочи. Тухлените зидове са ограждащи и преградни. Част от покривите са изпълнени тип „топъл плосък покрив“ – изпълнена топло- и хидроизолация, а останалата част – скатен покрив с битумни керемиди. Поставени са дограми.
- Извършени са два сондажа за вода на територията на комплекса. Изградени са подпорни стени, като парцелът е частично ограден със стоманобетонов зид, с монтирани две портални врати.

# Комплекс "GOLDEN VALLEY", Ген. Кантарджиево



Прогнозни разходи по завършване на имотите – актуални КСС със съответната степен на завършеност;

- Проучване на сондажа и разходи за пререгистрация – около 5 000 лв. без неплатените задължения на Евросилекс;
- Изискване на становище от Енерго Про Варна и предприсъдинителен договор + нов проект за трафопост – около 10 000 лв.
- Нова трафомашина – 65 000 лв. + гръмоотводна инсталация
- Прокопаване на канал до пречиствателна станция – 145 000 лв.;
- Разходи за завършване на общите части в комплекса без въвеждане на сградите в експлоатация:

Допълнителен разход за въвеждане в експлоатация:

- Блокове А,В,С,Д - 678 919 лв.
- Вили 21 бр. - 486 560 лв.
- Привеждане на общи части в пазарен вид без озеленяване и вертикална планировка- 337 908 лв.

# Комплекс "GOLDEN VALLEY", Ген. Кантарджиево



В близост на ПП се продава ПИ с площ 39 002 кв. м. с идентификатор 14653.134.50, находящ се в землището на с. Ген. Кантарджиево.

- Снимков материал:



# Комплекс "GOLDEN VALLEY", Ген. Кантарджиево



# Комплекс "GOLDEN VALLEY", Ген. Кантарджиево



ПРЕЧИСТВАТЕЛНА СТАНЦИЯ ПРЕДВИДЕНА ДА ОБСЛУЖВА 4 000 ДОМАКИНСТВА

