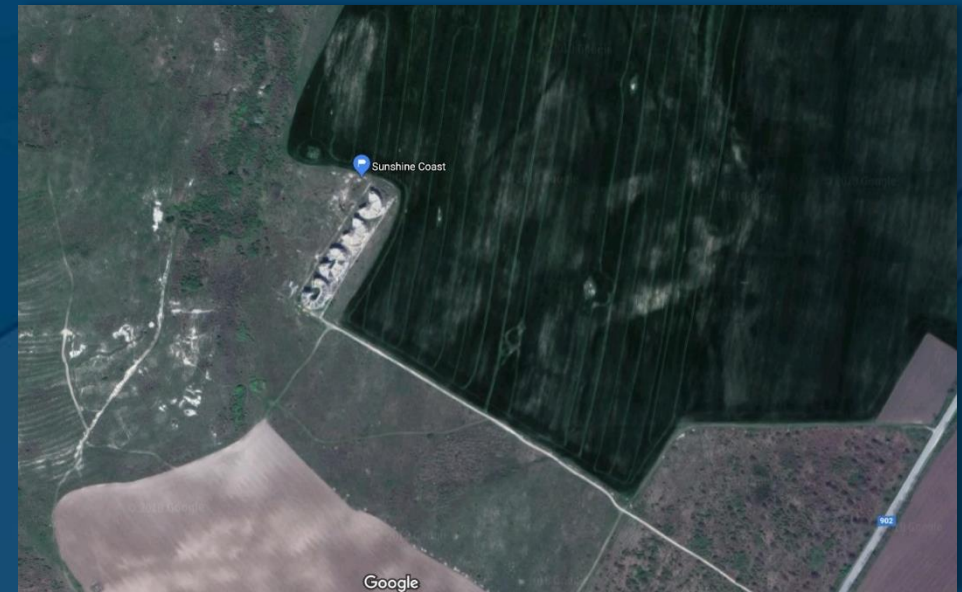
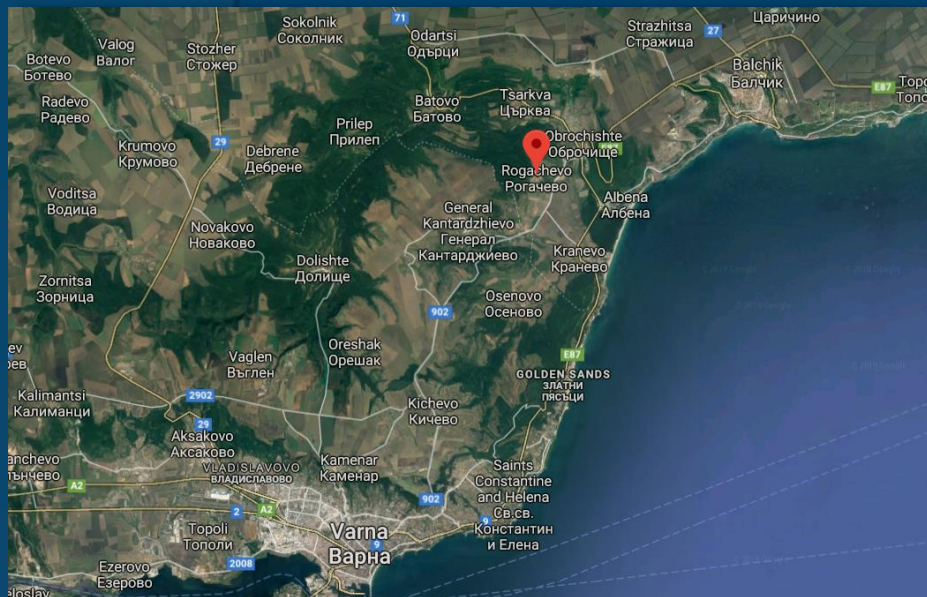


# ЖИЛИЩЕН КОМПЛЕКС "СЪНШАЙН КОУСТ" – СОБСТВЕНОСТ НА „АСВ“ ЕАД



## • Местоположение:



Имотът се намира извън населено място- южно от с. Рогачево, община Аксаково, област Варна – на 25 км северно от град Варна, на 12 км от к.к. „Златни пясъци“, на 8 км от к.к. Албена и на 5 км от село Кранево.

Теренът е разположен на 100 м. западно от пътя гр. Варна – к.к. Албена, заобиколен от земеделски земи. До комплекса се стига по черен път, отклонявайки се от главния път от републиканската пътна мрежа.

# ЖИЛИЩЕН КОМПЛЕКС "СЪНШАЙН КОУСТ"



- Описание:

Жилищен комплекс „Съншайн Коуст“ (незавършено строителство, акт 14) е охраняем комплекс от затворен тип, разположен близо до курортен комплекс Албена на крайбрежието на Черно море, състоящ се от:

1. Поземлени имоти с обща площ от 10 988 кв.м., село Рогачево; заедно с 57 апартамента, разположени в 4 сгради (А, В, С и D), подземен паркинг в блок А и блок В, външен басейн, джакузи.

Комплексът е предвиден за апартаменти от затворен тип с охрана. Завършеният комплекс ще включва басейн, охраняем паркинг, 24-часова охрана, фитнес и три хидромасажни вани. Луксозните апартаменти са предвидени за довършване с висококачествени материали, изолации и системи, безрамково остъкляване и френски прозорци, висок клас довършителни материали, обзавеждане.

## Типове апартаменти по секции:

Блок А	Блок В	Блок С	Блок D
Студия и едноспални	едноспални и двуспални	двуспални	триспални





# ЖИЛИЩЕН КОМПЛЕКС "СЪНШАЙН КОУСТ"



## Блок А (незавършено строителство, Акт 15)

Състоящ се от 32 апартамента, 18 от които са за продажба; подземен паркинг с РЗП 337 кв.м., 8 броя складови помещения в сутерена – 101.17 кв.м. и фитнес помещение на първия етаж – 43.24 кв.м.

## Блок В (незавършено строителство, Акт 15)

Състоящ се от 27 апартамента, 15 от които са за продажба; подземен паркинг с РЗП 465.87 кв.м.

Блокове В и С (незавършено строителство, степен на завършеност 63%)

Състоящи се от 12 апартамента за продажба всеки.

Но.	Блок	РЗП, кв.м.
1	Блок А	1 566.75
2	Блок В	1 566.75
3	Блок С	1 904.06
4	Блок D	1 920.30
Обща площ, кв.м.:		6 957.86



Основните елементи на инженерната инфраструктура (електричество, вода и канализация) са предвидени за изпълнение заедно с довършването на инвестиционния проект.

# ЖИЛИЩЕН КОМПЛЕКС "СЪНШАЙН КОУСТ"

Спецификации, съгласно инвестиционния проект:

- Стоманобетонна конструкция – плочи и колони, противоземетръсни шайби, тухлени стени, плоски покриви с покривни тераси;
- Изпълнени ЕС стандарти за противопожарна защита; детектори за дим във всички апартаменти;
- Асансьор във всеки блок;
- Подове – керамични плочки, anti-slip;
- Стени – латексово покритие;
- Двоен стъклопакет
- Висококачествена звукоизолация
- Климатична/ отоплителна инсталация
- Слаботокова инсталация – изводи за ТВ в спални и всекидневни;
- Двойни контакти във всички стаи;

## Други

- Електрическа охранителна бариера на входа на комплекса
- Общ паркинг в задната част на комплекса;
- Озеленени площи;
- Осветление на паркоместата, както и външните стълбища;
- Басейн и хидромасажни вани;
- Фитнес;
- Сателитен приемник за всеки блок;
- 24/7 охрана;



# ЖИЛИЩЕН КОМПЛЕКС "СЪНШАЙН КОУСТ"



Прогнозни разходи по завършване на имотите в пазарен вид

Общо за завършване и ремонти на всички сгради	753 000 лв.
Биологична станция ПСОВ модели БИО-250	57 000 лв.
Трафомашина	55 000 лв.
Сондаж за питейна вода	60 000 лв.
Хидрофорна уредба	20 000 лв.
Общо:	945 000 лв.

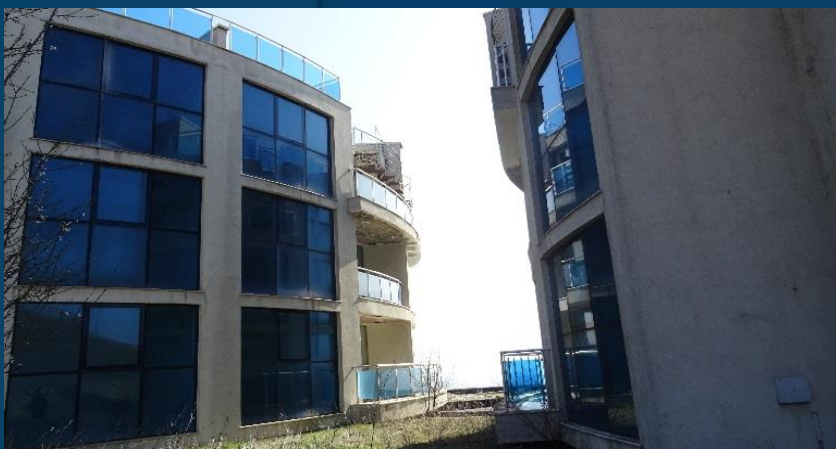


# ЖИЛИЩЕН КОМПЛЕКС "СЪНШАЙН КОУСТ"

- Снимки:



# ЖИЛИЩЕН КОМПЛЕКС "СЪНШАЙН КОУСТ"





# ЖИЛИЩЕН КОМПЛЕКС "СЪНШАЙН КОУСТ"

