

# Large Infrastructure Projects Ltd.

## *The required size of projects*

АМ „ Дунав – Егея“ – проект за една ефективна, интелегентна и екологосъобразна транспортна артерия с прилагане на мултимодалността. Сравняване на инвестициите и ползите на съпоставим участък от АМ „ Дунав – Егея“ с АМ „Русе – В.Търново“.

**инж. Р. Марков, инж. В.Тошев**

**Конференция „Ефективност на инвестициите в транспорта и транспортната инфраструктура“, 28 март 2019 г. гр. София**

**Федерацията на Научно – техническите съюзи**

- Лардж Инфрастръкчър Проджектс ООД , София, България е създател и внедрител на проектите **ABC+De, Trerivs, TransBalkan** и **AM „Дунав - Егея“**.
- **ABC + De** е нов Пан-Европейски проект за мултимодален транспорт и за управление на водите на река Дунав и притоци;
- **ABC + De** означава връзка от Егейско море до Балтийско море и река Дунав;
- **Trerivs** е нов проект за управление на водите в долните течения на реките в Източна Тракия - Марица, Арда, Тунджа, Еритропотамос и Ергене и за воден транспорт;
- **TransBalkan** е проект за високоскоростна железопътна магистрала Крайова - София – Солун;

**Защо АМ „ Русе – В.Търново“ е така наречената магистрала ?**

- Начало Мартен, край Дебелец;
- Преминава на 10 км. от центъра на гр. Велико Търново.

**Има ли магистрали :**

АМ „Варна – Каспичан“ или

АМ „Бургас – Нова Загора“ или

АМ „Кулата – Дупница“ или

АМ „ Капитан Андреево – Димитровград“?

**Нужна е магистрала, която да свързва северната логистична точка на р. Дунав – Дунав мост през Централна България с Гърция и Турция**

# Автомагистрала „ Дунав - Егея“

- Предназначението на **АМ „Дунав - Егея“** е да :
  - проведе основния автомобилен поток за товари и пътници в направлението север – юг между Централна, Източна, Северна Европа и Близкия Изток, Турция, Гърция, България по съвременен транспортен път;
  - свърже магистралите Хемус, Тракия, Марица, А2 Егнатия Одос и главните пътища от направлението изток – запад в Централна България и Гърция с магистрала в направлението север -юг;
  - осигури най - високо ниво на транспортно обслужване между регионите в Централна България и вътре в самите региони.
- Дължината на **АМ „Дунав - Егея“** е 367, 385 км.
- Магистралата е разделена на две части :
  - Дунав – Марица - 232,855 км.
  - Марица – Егейско море - 134,530 км.
- Дължината на магистралата в България е 327, 965 км., а в Гърция 39,420 км.



Romania

Danube River

Serbia

Bulgaria

Black Sea

North Macedonia

Greece

Turkey

Maroneia port – Baltic Sea railway line

Danube – Aegean Sea motorway

Maroneia port

Craiova

Bucharest

Sofia

Plovdiv

Varna

Kirklareli

Istanbul

Istanbul

Manganari Canyon

Bosphorus Canyon

Balkan

Makedonia

Edirne

Tekirdağ

Smoljan

761

E75 E771 E80

A4

1

E79

A2

8

18

A5

A3

E871

E8715

A1

66

E773

A1

795

E87

9

E75

E75

65

E86

E90

E70

E83

2

5

49

4

7

E772

DN22

DN38

E81

DN38

E84

O-2

O-1

O-4

# Характеристики на АМ „Дунав - Егея“

- АМ „Дунав - Егея“ е проектирана по новата НАРЕДБА № РД-02-20-2 от 28 август 2018 г. за проектиране на пътища с повишени критерии за пътна безопасност. Някои от техническите параметри са:

1. Проектната скорост, равна на допустимата максимална скорост е **V пр.= 140 км/час**. В някои участъци, напр. преминаването през Средна гора проектната скорост е V пр.= 120 км/час.
2. Габарит 29,50 м
3. Минимален радиус на хоризонтална крива 1250 м. ( 870 м. за V пр.= 120 км/час );
4. Максимален надлъжен наклон 4 % ( 4,5 % за V пр.= 120 км/час );
5. Минимален радиус на изпъкнала вертикална крива 26 000 м. ( 16 000 м. за V пр.= 120 км/час );
6. Минимален радиус на вдлъбната вертикална крива 13 000 м. ( 8 600 м. за V пр.= 120 км/час ).

- Запазване на съпътстващите основни републикански пътища. В участъка Дунав мост – Николаево АМ „Дунав - Егея“ е в непосредствена близост до пътища 1-5 и 2- 55, както и в участъка Кърджали – Маказа до път 1-5. Тези пътища се запазват за обслужване на прилежащите населени места; като аварийни и за извършване на строителството на магистралата.

**Най- високата точка на преминаването през Стара планина ( Проход на Републиката ) е на 597 м. надморска височина при тунел „Лагерите“ ( дължина 1150 м.)**

# Описание на трасето на АМ „Дунав - Егея“

- АМ „Дунав - Егея“ започва на Дунав мост в българската територия, на 300 м. от границата на България с Румъния и завършва до бъдещо пристанище на Егейско море .
- От км. 0+000 до км. 3+120 трасето на АМ „Дунав - Егея“ е по Дунав мост и по бул. „България“, част от път 1-2.

Движението на транзитния поток е извън жилищните райони, в близост до промишлени територии на гр. Русе.

За този участък проектът предвижда реконструкция на пътните връзки преди и около Дунав мост; преминаване на движението от и към границата на ниво над кръговото кръстовище ( пътя за Силистра ); въвеждане на нова организация на контролно - пропускателните пунктове, изграждане на 4 бр. пешеходни надлеза, чрез което се :

- прекратят задръстванията на границата;
- осигуряват нормални условия за водачите на товарни автомобили и за работата на контролните органи;
- свежда до минимум въздействието на транзитния поток върху транспортното обслужване на прилежащите територии и на хората.

Нова пътна  
инфраструктура,  
паркинги и КПП по АМ  
„ Дунав – Егея “

Large Infrastructure Projects Ltd.



1. TIR паркинг за 530 камиона
2. Паркинг за леки автомобили и автобуси
3. Естакада за връзка на Дунав мост с бул. България над пътя Русе – Силистра и над кръговото кръстовище
4. Пътна връзка с TIR паркинг
5. Ново коловозно развитие за повишаване на пропускателната способност



- В района на гр. Русе четири пътни възела осигуряват свързаността на региона с магистралата.
- От км. 7+200 до км. 21+450 **АМ „Дунав - Егея“** е в близост с трасетата на вариантите на проекта за АМ „Русе – В.Търново“.
- От км. 21+450 до пътен възел „Борово“ на км. 50+245 трасето е в близост до път 1-5.
- За свързване на общините Ценово и Свищов с **АМ „Дунав - Егея“** е проектиран нов път с начало нов пътен възел на път 1-5, пътен възел „Борово“ на **АМ „Дунав - Егея“**, обход на с. Ценово и край на път 2-54.
- Като неразделна част от проекта на **АМ „Дунав - Егея“** е проектиран нов път – продължение на път 1-3 и свързване с път 2- 51, източно от гр. Бяла. Предназначението на този път е да свърже път 1-3 с магистралата, да прекрати транзитното преминаване на автомобили през гр. Бяла и да осигури по- кратък и с по- високи експлоатационни показатели маршрут на транспортния поток в участъка Плевен - Попово.
- На км. 56+255 е развит пътен възел „Бяла“, свързан с продължението на път 1-3 и с път 2-51. Жителите на гр. Бяла ще имат бърза връзка с магистралата.

Нов път от п.в. Борово до Ценово.  
Нов път – продължение на път 1-3  
за връзка с АМ „Дунав – Егея“

и път 2-51

Борово,  
Ценово,  
Бяла

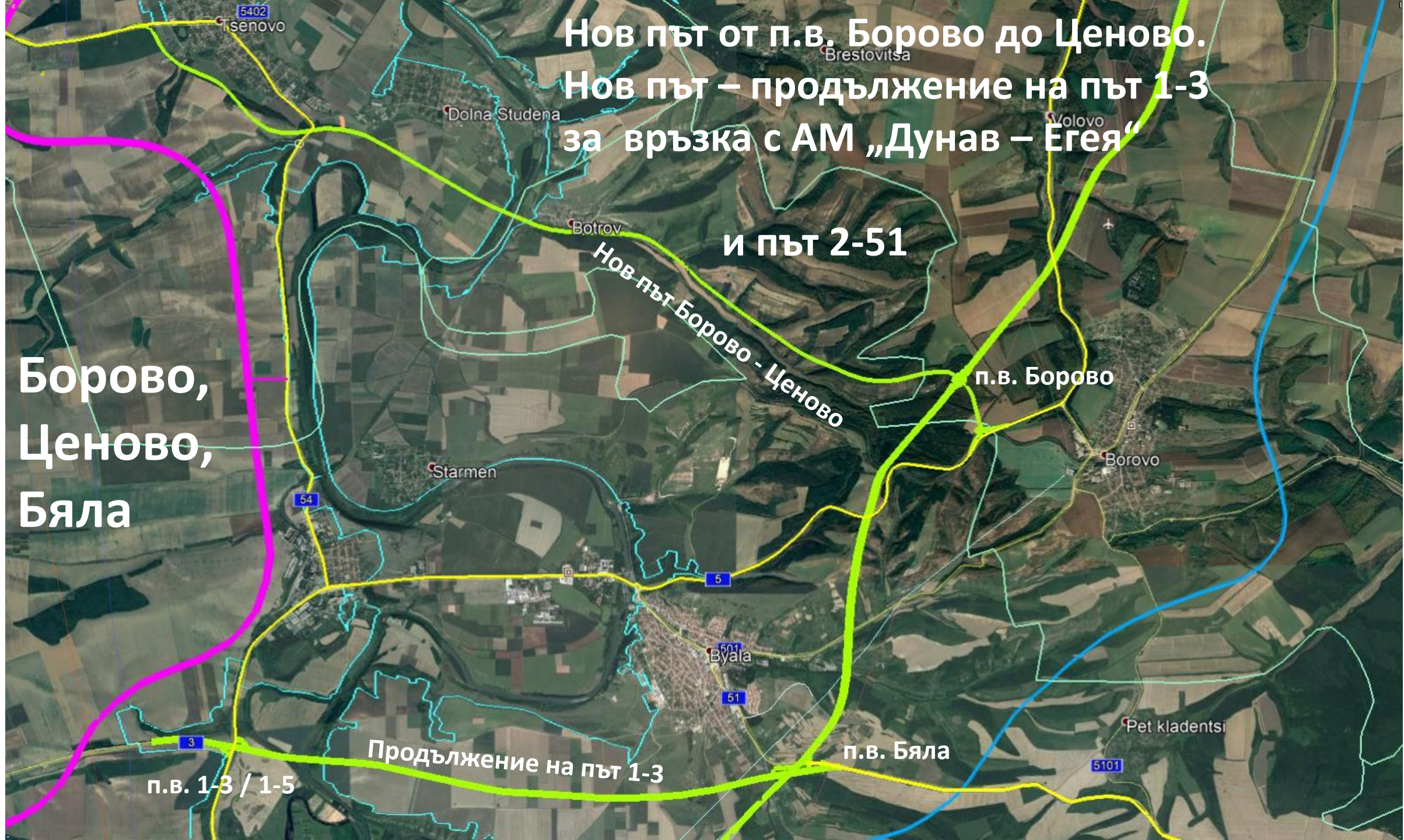
Нов път Борово - Ценово

Продължение на път 1-3

п.в. 1-3 / 1-5

п.в. Бяла

п.в. Борово

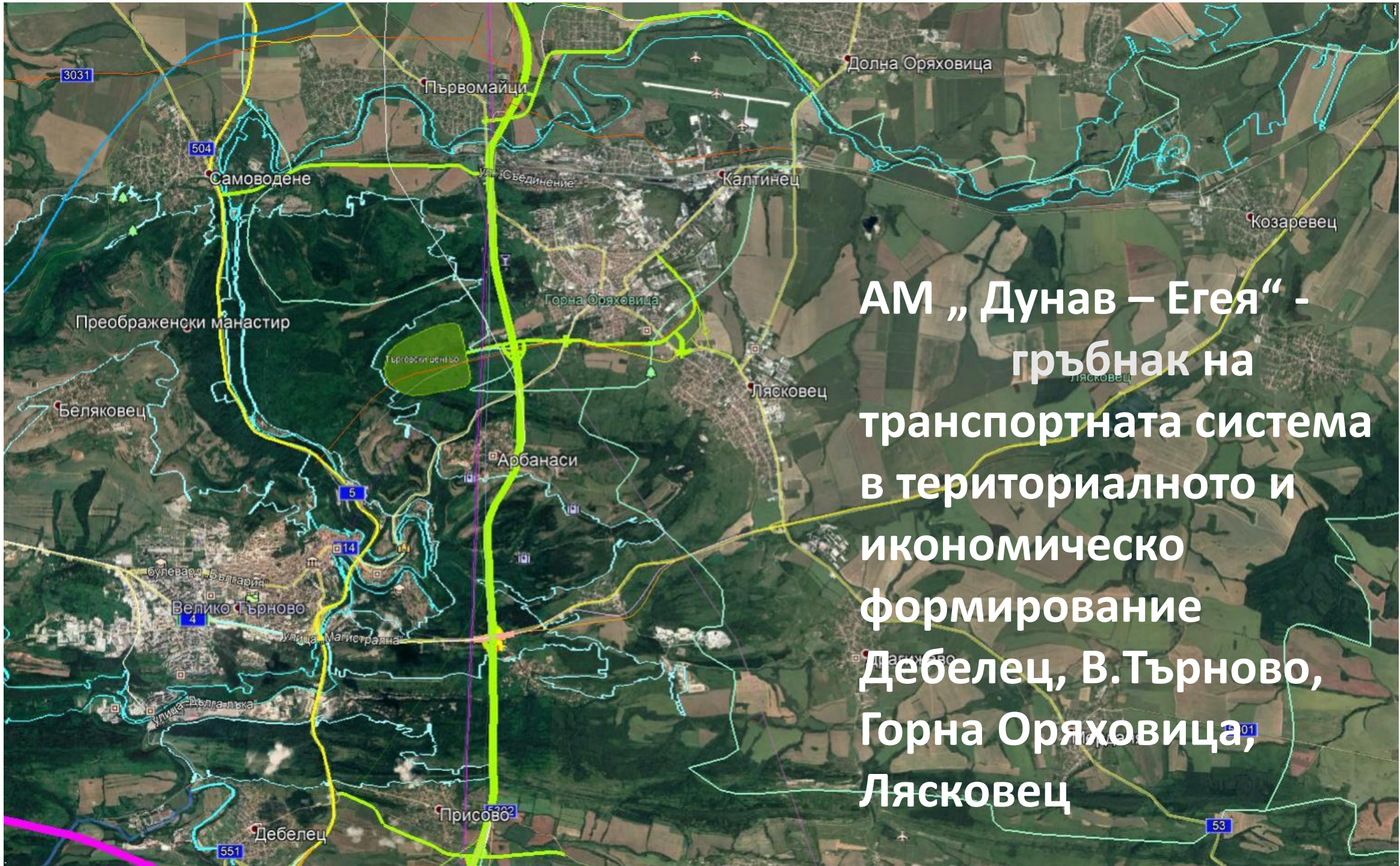


- В участъка от гр. Бяла до навлизането в Предбалкана трасето на магистралата продължава през хълмистата част на Дунавската равнина, пресича р. Янтра и р. Росица и се движи в речните тераси на тези реки и в близост до път 1-5. В този участък са проектирани 6 бр. пътни възли. На км. 83+700 е разположен пътният възел с АМ „Хемус“.
- **АМ „Дунав - Егея“** е гръбнакът на транспортната система в териториалното и икономическо формиране, съставено от общините Велико Търново, Горна Оряховица и Лясковец с население около 125 хил. жители.

Наситеността със железопътни линии и терминали, наличието на летище и комбинацията с магистрала ще превърнат формирането в значим мултимодален център за страната и за тази част на Европа.

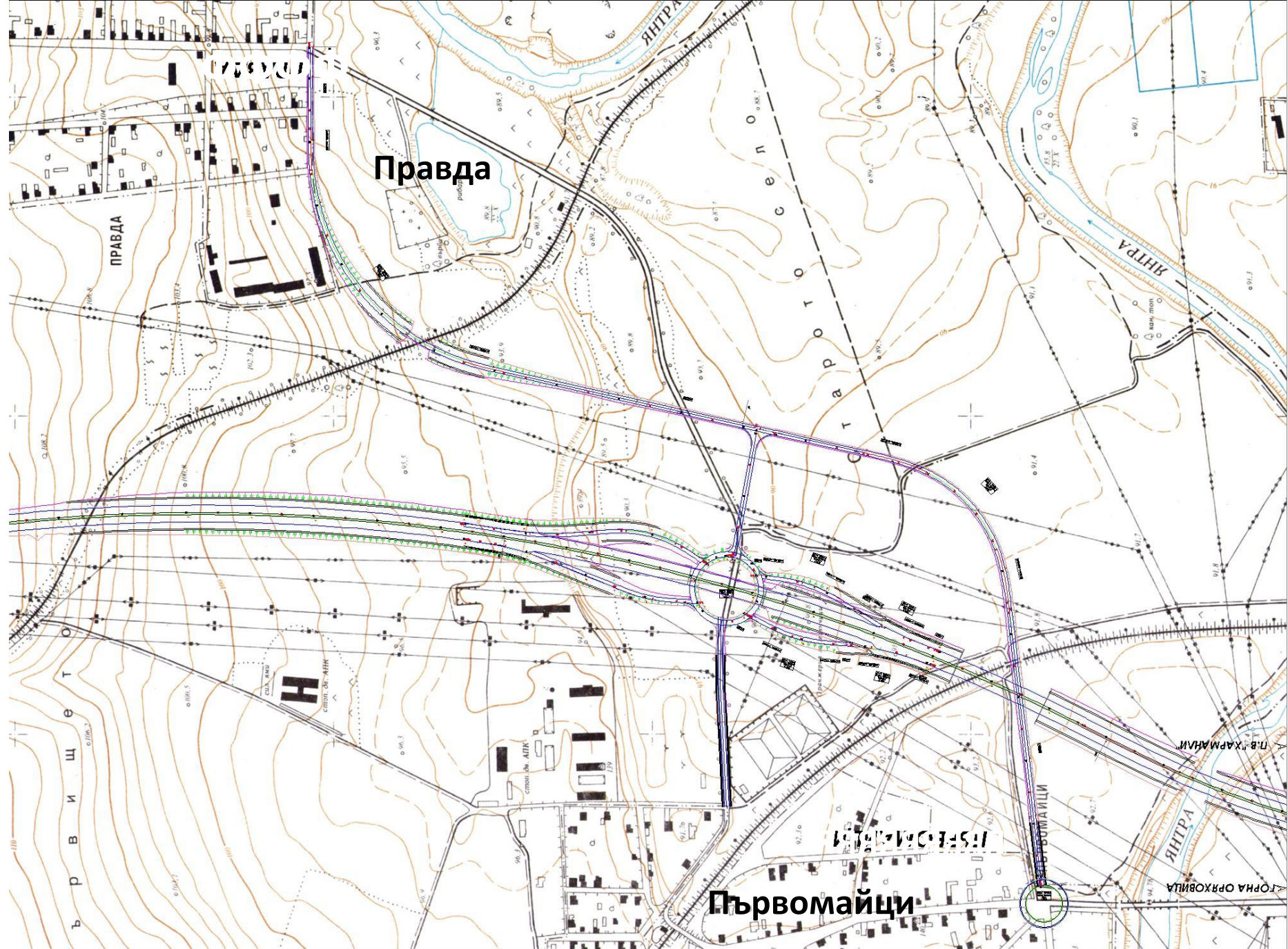
В рамките на 22 км. от дължината на магистралата, за обслужване на формирането са предвидени общо 6 пътни възела. С проекта е осигурена транспортна свързаност на всички населени места и производствени центрове, като са избегнати преминаванията на транзитен поток и тежкотоварни камиони през населените места.

- За гр. Дебелец, гр. Дряново и гр. Габрово връзката в северно направление с магистралата е на пътен възел „Присово“, а в южно - на пътен възел „Килифарево“.



**АМ „Дунав – Егея“ -  
гръбнак на  
транспортната система  
в териториалното и  
икономическо  
формирование  
Дебелец, В.Търново,  
Горна Оряховица,  
Лясковец**

# Пътен възел Първомайци, км. 92+370



- **АМ „Дунав - Егея“** преминава Стара планина през Прохода на Републиката.

Началото е на пътен възел „Въглевци“ на км. 119+450, откъдето по нов път се осъществява връзката на гр. Елена с магистралата.

През Прохода на Републиката трасето е развито в близост до път 2-55. Чрез пътен възел „Вонеща вода“ на км. 125+800 се осъществява връзката с близките населени места и с гр. Трявна.

Превалянето на Стара планина е на надморска височина 597 м. през дългия 1150 м. тунел „Лагерите“.

- В южната част на Прохода на Републиката **АМ „Дунав - Егея“** минава от един склон към срещуположен в речната тераса на река Радова. Независимо от планинския терен, приетите технически параметри на магистралата не се променят. След с. Пчелиново трасето е по десния бряг на нов язовир „Радова“.
- На км. 155+970 и път 1-6 е разположен пътен възел „Николаево“, след който магистралата преминава над р. Тунджа и навлиза в Средна гора, където е един от дългите тунели на **АМ „Дунав - Егея“**.
- След напускането на Средна гора, на км. 179+280 с път 2-66 е ситуиран пътен възел „Стара Загора“, чрез който по път 2-66 близките населени места се свързват с магистралата.
- Около Стара Загора са разположени три пътни възела – на път 2-66, на път 2-57 и на АМ „Тракия“. Последният е тип детелина и е на км. 191+195.

Пътните възли в участъка от Стара Загора на юг осигуряват връзки на градовете Раднево, Гълъбово, Симеоновград и Димитровград с магистралата.

На км. 227+885 е разположен пътен възел „Райново“, след който магистралата преминава над река Марица и на км. 232+855 на пресичането на АМ „Марица“ е разположен нов пътен възел „Александрово“ (тип детелина).

Маршрутът към ГКПП „Капитан Андреево“ след п.в. „Александрово“ е по АМ „Марица“. Разстоянието до границата с Турция е 64,120 км. Общото разстояние от румънско-българската граница на Дунав мост до границата с Турция е 296,975 км., като движението по последния маршрут е изцяло по автомагистрала.

От пътен възел „Александрово“ започва частта Марица-Егейско море на **АМ „Дунав - Егея“**. На км. 241+345 е пътният възел с път 1-8, след който има два пътни възела и трасето на магистралата навлиза в Родопа планина.

Северно от гр. Кърджали е проектирана връзка на автомагистралата с път 1-5 и заедно с двата пътни възли – Кърджали – изток и Кърджали – Юг се осигурява отлично обслужване на града. С изграждането в този участък на магистралата, отпада необходимостта от обходен път на гр.Кърджали.

На юг трасето на **АМ „Дунав - Егея“** е по левия бряг на река Върбица, в близост до път 1-5. Пътните възли по магистралата обслужват населените места в общините Момчилград, Джебел, Кирково.

- На км. 319+855 е разположен п.в. Кирково, който има връзка с път 1-5 и със с.Кирково.

Граничният КПП е развит непосредствено преди навлизането на магистралата в 1740 метров тунел, във вътрешността на който е граничната линия между България и Гърция.

От южната страна на тунела в гръцка територия също е предвиден граничен КПП. Следвайки южните склонове на планината трасето на магистралата преминава северно от гр. Комотини, където ще бъде разположен пътен възел за тази част на града.

Следващият пътен възел е на км. 349+265 с автомагистрала А2 Егнатия Одос, след което **АМ „Дунав - Егея“** се насочва към ново пристанище Мароня, и на км. 367+ 385 завършва.



Участъци на  
**АМ „Дунав - Егея“**  
от Дунав мост до нов  
пътен възел  
**Александрово на**  
**АМ „Марица“.**

Част "Дунав – Марица" на АМ "Дунав -Егея"					
Наименование на участъка. Дължина на участъка, км.	Подучастък	Наименование на подучастъка	Начало на подучастъка, км.	Край на подучастъка, км.	Дължина на подучастъка, км.
Лот 1 "Дунав - Стара планина"	Лот 1.1	Дунав мост - п.в. Иваново	0.000	24.480	<b>24.480</b>
<b>92.340</b>	Лот 1.2	п.в. Иваново -п.в. Борово	24.480	50.245	<b>25.765</b>
	Лот 1.3	п.в. Борово - п.в.Петко Каравелово	50.245	73.150	<b>22.905</b>
	Лот 1.4	п.в.Петко Каравелово -п.в. Първомайци	73.150	92.340	<b>19.190</b>
Лот 2 "Стара планина и Средна гора"	Лот 2.1	п.в. Първомайци - п.в. В.Търново	92.340	101.510	<b>9.170</b>
<b>86.590</b>	Лот 2.2	п.в. В.Търново -п.в. Вългевци	101.510	119.460	<b>17.950</b>
	Лот 2.3	п.в. Вългевци -п.в. Пчелиново	119.460	145.060	<b>25.600</b>
	Лот 2.4	п.в. Пчелиново - п.в. Елхово	145.060	161.010	<b>15.950</b>
	Лот 2.5	п.в. Елхово - п.в. Ст. Загора	161.010	178.930	<b>17.920</b>
Лот 3 " Тракия"	Лот 3.1	п.в. Ст. Загора - п.в. Опан	178.930	206.705	<b>27.775</b>
<b>53.925</b>	Лот 3.2	п.в. Опан - нов п.в.Александрово на АМ "Марица"	206.705	232.855	<b>26.150</b>
<b>Обща дължина на частта "Дунав -Марица"</b>					<b>232.855</b>

Участъци на  
**АМ „Дунав - Егея“**  
от п.в. Александрово  
до пристанище  
Мароня на Егейско  
море.

Част Марица – Егейско море на <b>АМ "Дунав - Егея"</b>					
Наименование на участъка. Дължина на участъка, км.	Подучастък	Наименование	Начало , км.	Край , км.	Дължина , км.
Лот 1 "Тракия - Родопи"	Лот 1.1	п.в. Александрово - п.в.Големанци	0.000	28.280	<b>28.280</b>
<b>28.280</b>					
Лот 2 "През Родопа планина"	Лот 2.1	п.в. Големанци - п.в. Кърджали юг	28.280	55.130	<b>26.850</b>
<b>81.830</b>	Лот 2.2	п.в. Кърджали юг - п.в. Кирково	55.130	87.000	<b>31.870</b>
	Лот 2.3	п.в.Кирково -п.в. Комотини север	87.000	110.110	<b>23.110</b>
Лот 3 " Към Егейско море"	Лот 3.1	п.в.Комотини север - пристанище Мароня	110.110	134.530	<b>24.420</b>
<b>24.420</b>					
		<b>Обща дължина на частта Марица - Егейско море</b>			<b>134.530</b>

**АМ „Дунав - Егея“** е бързата връзка между основни стопански единици в Централна България:

Русе – В.Търново/ Г.Оряховица/ Лясковец – Ст.Загора/ Казанлък/ Н. Загора – Хасково/ Димитровград/ Кърджали.

**Пътуването на влекач с полуремарке** от Русе до:

- промишлените зони на В.Търново/Г.Оряховица/ Лясковец ще трае 1 час и 15 минути;
- Южната промишлена зона на Ст. Загора – 2 часа и 30 мин.;
- Неохим - Димитровград – 2 часа и 57 мин.;

между промишлените зони на В.Търново/Г.Оряховица/ Лясковец и Южната промишлена зона на Ст. Загора – времетраенето ще бъде 1 час и 20 мин., а от границата на България с Румъния до границата с Турция - 3 часа и 29 мин.

Благодарение на параметрите, осигуряващи безопасна скорост от 140 км./час **пътуването с лек автомобил** между населените места по трасето е кратко :

- от центъра на В.Търново до центъра на Ст.Загора е 51 минути;
- от центъра на Русе до центъра на Хасково – 2 часа и 3 минути;
- от Русе до Ст. Загора - 1 час и 35 минути.

## **Опазването на околната среда и биоразнообразието е приоритет при проектирането на АМ „Дунав - Егея“:**

- с цената на увеличена дължина и съответно разходи е ограничено преминаването през защитени зони;
- в чувствителни участъци е предвидена защита на птиците и приспособяване на съоръжението към ландшафта;
- за защитата от шума са заложи ефективни решения ;
- преминаването на диви животни напречно на магистралата е осигурено с екодукти (къси тунели). **Само в участъка на магистралата от Дунав мост до Вълевци са проектирани 17 бр. екодукти на обща стойност 85 млн. лв. без ДДС.**

Съоръжения за  
преминаване на  
диви животни –  
екодукти по  
трасето на  
АМ „Дунав - Егея“



# Шумозащитна преграда на автомагистрала





Модел за оформяне на  
на мостовете и виадуктите в  
защитена зона  
„Търновски височини“

## **Сравняване на трасето на АМ „Дунав - Егея“ с алтернативните трасета от Северната логистична точка на река Дунав при Русе до граничните пунктове с Гърция и Турция и с основни дестинации в Южна България**

Сравнени по разстояние и време за изпълнение на една и съща транспортна задача на влакчак с полуремарке са трасета на АМ „Дунав - Егея“ с :

1. Маршрут през Габрово и Димитровград: Нов мост на река Дунав – Мартен – по вариант Комбиниран на АМ „ Русе – В.Търново“ до п.в. Дебелец – по път 1-5 – обходен път на Габрово – нов тунел „Шипка“ – обходен път на Казанлък – по 1-5 до п.в. Димитровград на АМ „Марица“ и до нов п.в. „Александрово“;
2. Маршрут през Габрово за Пловдив : Нов мост на река Дунав – Мартен – по вариант Комбиниран на АМ „ Русе-В.Търново“ до п.в. Дебелец – по път 1-5 – обходен път на Габрово – нов тунел „Шипка“ – обходен път на Шипка – по път 1-6 Калофер – Баня – по път 2-64 до п.в. Пловдив-север ( при с. Труд );
3. и 4. Маршрут през Габрово за Южна промишлена зона Казанлък и Южна промишлена зона Ст. Загора: Нов мост на река Дунав – Мартен – по вариант Комбиниран на АМ „ Русе-В.Търново“ до п.в. Дебелец – по път 1-5 – обходен път на Габрово – нов тунел „Шипка“ – обходен път на Казанлък и към Ст. Загора.
5. Маршрут Дунав мост – по път 1-2 и по 1-5 до Дебелец – по път 2-55 до п.в. Свиленград на АМ „Марица“;



Сравнение на разстоянията и времето за пътуване на камион с полуремарке по АМ „ Дунав-Егея “ и по АМ „Русе – В.Търново“ – обходен път на Габрово – тунел под Шипка и обхода на Казанлък по основни направления

	Участък от границата на България с Румъния до:	По вариант Комбиниран на АМ "Русе - В.Търново", през обхода на Габрово, тунел под Шипка и обхода на Казанлък	По АМ "Дунав - Егея"
<b>1</b>	<b>Нов пътен възел "Александрово" на АМ "Марица". Направление Турция</b>		
	Разстояние , км.	<b>310.863</b>	<b>232.855</b>
	Разлика в разстоянието между трасетата , км.		<b>-78.008</b>
	Процентно увеличение в разстоянието по АМ "Русе -В.Търново" спрямо АМ "Дунав-Марица", %	<b>33.50</b>	
	Време за пътуване на камион с полуремарке , час - мин	<b>4 – 28</b>	<b>2 – 54</b>
	Разлика във времето за пътуване, час - мин		<b>-1 час и 34 мин.</b>
	Процентно увеличение на времето за пътуване по АМ "Русе -В.Търново" спрямо АМ "Дунав- Егея", %	<b>53.93</b>	
<b>2</b>	<b>Пътен възел Пловдив-север ( при с. Труд ) на АМ "Тракия"</b>		
	Разстояние , км.	<b>287.075</b>	<b>278.705</b>
	Разлика в разстоянието между трасетата , км.		<b>-8.370</b>
	Процентно увеличение в разстоянието по АМ "Русе -В.Търново" спрямо АМ "Дунав-Егея", %	<b>3.00</b>	
	Време за пътуване на камион с полуремарке , час - мин	<b>4 – 08</b>	<b>3 – 26</b>
	Разлика във времето за пътуване, час - мин		<b>- 42 мин.</b>
	Процентно увеличение на времето за пътуване по АМ "Русе -В.Търново" спрямо АМ "Дунав- Егея", %	<b>20.73</b>	

Сравнение на разстоянията и времето за пътуване на камион с полуремарке по АМ „ Дунав-Егея “ и по АМ „Русе – В.Търново“ – обходен път на Габрово – тунел под Шипка и обхода на Казанлък по основни направления (продължение)

	Участък от границата на България с Румъния до:	По вариант Комбиниран на АМ "Русе - В.Търново", през обхода на Габрово, тунел под Шипка и обхода на Казанлък	По АМ "Дунав - Егея"
<b>3</b>	<b>Южна промишлена зона Ст. Загора</b>		
	Разстояние , км.	<b>247.465</b>	<b>190.910</b>
	Разлика в разстоянието между трасетата , км.		<b>-56.555</b>
	Процентно увеличение в разстоянието по АМ "Русе -В.Търново" спрямо АМ "Дунав-Егея", %	<b>29.62</b>	
	Време за пътуване на камион с полуремарке , час - мин	<b>3 –34</b>	<b>2 – 27</b>
	Разлика във времето за пътуване, час - мин		<b>-1 час и 7 мин.</b>
	Процентно увеличение на времето за пътуване по АМ "Русе -В.Търново" спрямо АМ "Дунав- Егея", %	<b>46.22</b>	
<b>4</b>	<b>Южна промишлена зона Казанлък</b>		
	Разстояние , км.	<b>210.933</b>	<b>189.560</b>
	Разлика в разстоянието между трасетата , км.		<b>-21.373</b>
	Процентно увеличение в разстоянието по АМ "Русе -В.Търново" спрямо АМ "Дунав-Егея", %	<b>11.28</b>	
	Време за пътуване на камион с полуремарке , час - мин	<b>2 – 59</b>	<b>2 – 28</b>
	Разлика във времето за пътуване, час - мин		<b>- 31 мин.</b>
	Процентно увеличение на времето за пътуване по АМ "Русе -В.Търново" спрямо АМ "Дунав- Егея", %	<b>21.04</b>	

# Сравнение на разстояние и време за пътуване на камион с полуремарке по сегашен маршрут и по АМ „Дунав - Егея“ до п.в. Свиленград на АМ „Марица“

Показател	По сегашния маршрут по път 1-5 и по път 2-55 през Прохода на Републиката, Нова Загора до п.в. Свиленград на АМ "Марица"	По АМ "Дунав - Егея" до нов п.в. Александрово и по АМ "Марица" до п.в. Свиленград
Разстояние между границата на България с Румъния и пътен възел "Свиленград" на АМ "Марица" , км.	<b>301.600</b>	<b>296.975</b>
Характеристика на трасето	Изцяло по пътища с две платна (двупосочно движение) от Първи и Втори клас, преминаващи през населени места	Изцяло по автомагистрала с Vпр.=140 км/час и Vпр.=120 км/час
Увеличение , ( - ) намаление на разстоянието спрямо сегашния маршрут, км.		<b>-4.625</b>
Процентно увеличение , ( - ) намаление на разстоянието спрямо сегашния маршрут, %		<b>-1.53</b>
Време за пътуване на камион с полуремарке, час - мин	<b>5–22*</b>	<b>3–29</b>
Процентно увеличение , ( - ) намаление на времето за пътуване спрямо сегашния маршрут, %		<b>-64.07</b>
<p><b>* Максимално разрешеният период на непрекъснато управление на превозното средство е 4,5 часа, така че времето за пътуване ще се удължи с времето за почивка</b></p>		

- Сравненията еднозначно определят **АМ „Дунав - Егея“** като най- правилното решение за провеждане на автомобилния поток по направление Север – Юг.
- Фрапираща е разликата в разстоянието между Дунав мост и пътен възел „Александрово“ по маршрут 1 – избрания „Комбиниран“ вариант на проекта АМ „Русе – В.Търново“, по обиколния път на Габрово, през бъдещия тунел „Шипка“, по обиколен път на Казанлък и по път 1-5 и АМ „Марица“, спрямо **АМ „Дунав - Егея“**. Ако някой избере маршрута през Габрово ще пропътува 78 км. в повече, което е с 33,50 % в повече и ще употреби 54 % повече време за една и съща транспортна задача.
- От изминатите километри по маршрута през Габрово само 160 км. ( около половината от трасето) ще бъдат по магистрала, докато по **АМ „Дунав - Егея“** цялото пътуване е по магистрала и то с повишена пътна безопасност.
- Дори за Пловдив трасето по **АМ „Дунав - Егея“** и след това по АМ „Тракия“ е по-късо , а времето за пътуване през Габрово е с 21 % по - дълго.

Стойността на новата **АМ „Дунав - Егея“** е **2 216 878 001 евро без ДДС,**

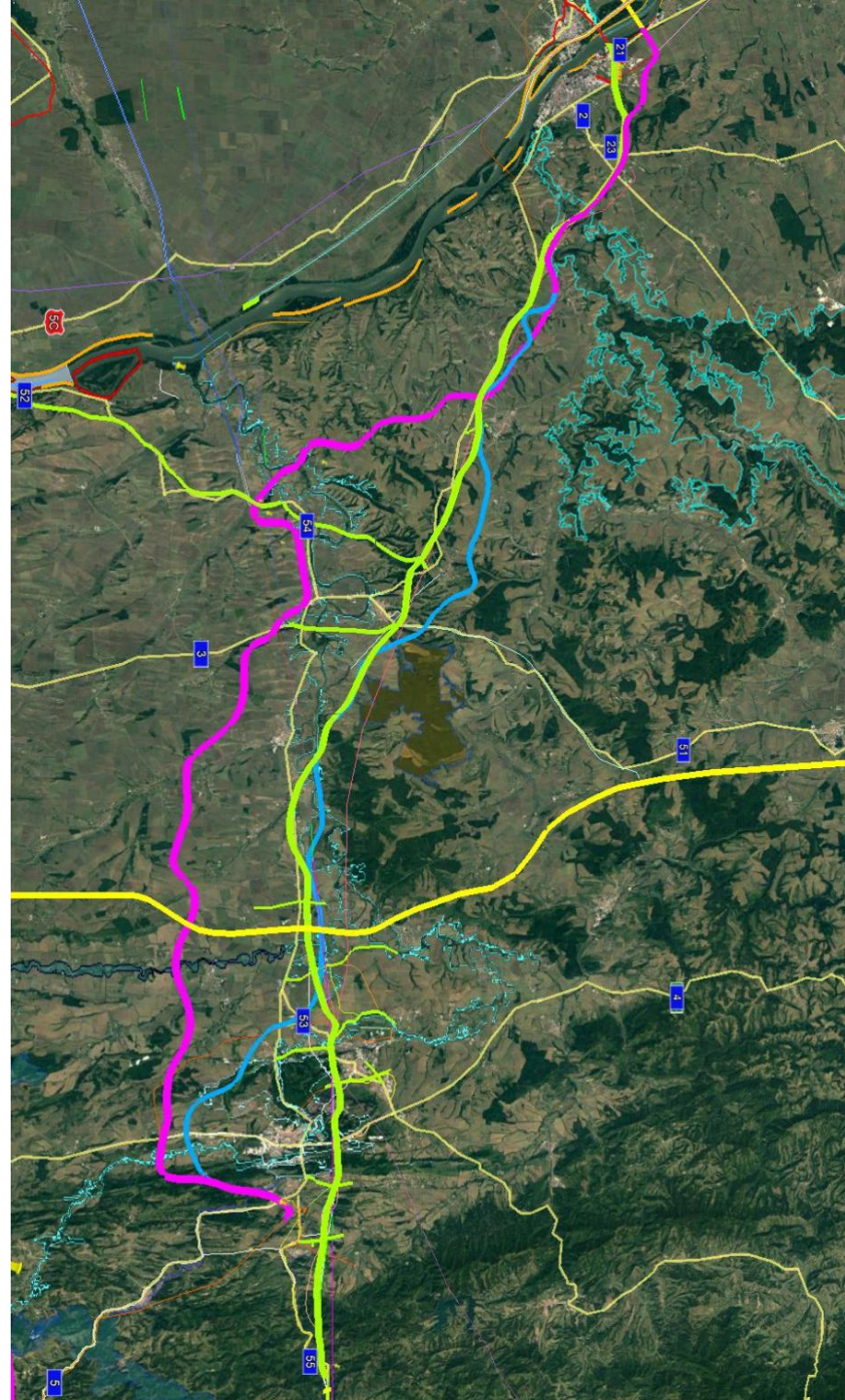
разпределени както следва:

- част Дунав - Марица - 1 375 724 117 евро
- част Марица - Егейско море – 841 153 884 евро
  
- в България 1 860 520 853 евро (около 84%)
- в Гърция 356 357 148 евро (около 16%).

Публично – Частното Партньорство (ПЧП) ще бъде формата за бързо и качествено изграждане на **АМ „Дунав - Егея“**, тъй като бъдещият концесионер ще инвестира средства още в самото начало и ще строи качествено, защото ще обслужва дълго време построеното.

**Сравняване на инвестициите и ползите на  
съпоставим участък от АМ „Дунав – Егея“  
с АМ „Русе – В.Търново“**

**Разположение на  
вариантите на  
магистралния участък  
между Дунав мост и  
Въглевци**



- АМ „Хемус“**
- вариант Комбиниран  
на АМ „Русе-В.Търново“**
- Син вариант на  
АМ „Русе- В.Търново“**
- АМ „Дунав- Егея“**
- пътища за свързване  
на новата магистрала**

**Пътни възли на участъка Дунав мост - Върлевици на АМ "Дунав - Егея"**

№	КМ	разлика, км.	Наименование	връзка с път	вид на п.в.
1	1.300		Дунав мост	Русе - Силистра път 21	
2	3.400	2.100	Русе -Изток	гр. Русе , бул. България	тромпет
3	11.850	8.450	ДЗС	Русе - Варна <b>път 1-2</b>	детелина
4	20.225	8.375	Божичен	501, Бесарбово - Иваново	полудетелина
5	24.480	4.255	Иваново	1-5	кръг
6	37.675	13.195	Две могили	5001	полудетелина
7	50.245	12.570	Борово	1-5 и Ценово	кръг
8	56.255	6.010	Бяла	път 1-3 и 2 - 51	полудетелина
9	64.750	8.495	Каранци	407	полудетелина
10	73.150	8.400	Петко Каравелово	1-5	тромпет
11	80.850	7.700	Крушето	1-5	кръг
12	83.629	2.779	АМ Хемус	АМ Хемус	детелина
13	86.945	3.316	Поликрайще	5003	полудетелина
14	92.370	5.425	Първомайци	път 53	кръг
15	96.630	4.260	Горна Оряховица	514 и 53	полудетелина
16	101.510	4.880	В.Търново	Път 1-4	кръг
17	105.210	3.700	Присово	55, 5302	полудетелина
18	109.680	4.470	Килифарево	II -55	полудетелина
19	119.450	9.770	Върлевици	II -55	полудетелина



Направено е сравнение на участък на **АМ „Дунав – Егея“** от Дунав мост до п.в. Присово на км. 105+210 и връзка с път 1-5 и на **АМ „Русе – В.Търново“** от нов мост на р. Дунав до п.в. Дебелец на км. 132+352.

Изготвен е сравнителен анализ на основни елементи като тунели, мостове и виадукти с различна височина, екодукти, трасе без основни съоръжения, пешеходни мостове, нови и реконструкция на съществуващи пътища, реконструкция на ГКПП Дунав мост, обем земни и скални маси, недостигащи в баланса, разлика в габарита на магистралите и други.

При еднакви стойности на основните съоръжения заедно с допълнителните пътища средствата за изграждане на съпоставимия участък на

**АМ „Дунав – Егея“ са 1,424 млрд. лв., а на АМ „Русе – В.Търново“ са 1,392 млрд. лв.**

**Допълнителни пътища  
в участъка Дунав мост –  
Въглевци на  
АМ „Дунав – Егея“,  
които са неразделна  
част от проекта  
на магистралата**

Свързващи нови и реконструирани пътища в участъка Дунав мост - Въглевци на АМ "Дунав - Егея"							
№	КМ	Наименование	Ново трасе и/или съществуващ път	Нов пътен възел на път извън магистралата	Ново строителство км.	Реконструкция, км.	Общо, км.
1	25.400	Изместване на път 1-5	Ново трасе		1.110		1.110
2	37.675	Път 1-5 – п.в. Две могили – гр. Две могили	Път 5001		1.260	1.195	2.455
3	50.245	Път 2-54 – обиколен път на Ценово – Ботров – п.в. Борово – нов пътен възел на път 1-5	Ново трасе	п.в. на път 1-5	13.600		13.600
4	56.255	Продължение на път 1-3 – нов п.в. на път 1-3 с път 1-5 – п.в. Бяла – път 2-51	Ново трасе	п.в. на път 1-5	9.745		9.745
5	80.950	Път 1-5 – п.в. Крушето – с. Крушето	Ново трасе		2.260		2.260
6	86.945	Ресен – Поликраище – Янтра – Драганово	Път 5003 и ново трасе		3.770	12.300	16.070
7	92.370	Първомайци – п.в. Първомайци – Правда – Долна Оряховица	Ново трасе и съществуващ път		3.610	3.220	6.830
8	96.630	Нов развлекателен и търговски център "Арбанаси" – п.в. Г.Оряховица – път 3-514 – път 2-53 – връзка с гр. Лясковец – път 3-514 в пром. зона Г. Оряховица	Ново трасе		5.440		5.440
9	105.210	Път 1-5 – п.в. Присово – път 4-5302	Ново трасе и съществуващ път		3.400	0.590	3.990
10	109.680	Път 2-55 – кръстовище за гр. Килифарево – п.в. Килифарево – път 3-551	Ново трасе и съществуващ път	п.в. на път 2-55	2.500	1.910	4.410
					<b>46.695</b>	<b>19.215</b>	<b>65.910</b>
<b>Пътища, които не са директно свързани с магистралата, а са предвидени за обслужване на населени места и обекти</b>							
1	82.000	Път, свързващ с. Никюп с път 1-5	съществуващ път			4.420	4.420
2	84.590	Път, свързващ 1-5 с археологическия обект Улпия Никополис ад Иструм	съществуващ път			2.140	2.140
3	93.780	Самоводене - път 2-53 в Г.Оряховица	Ново трасе и съществуващ път		1.040	3.460	4.500
4	119.450	Въглевци - път 3-551 ( връзка с гр. Елена)	Ново трасе и съществуващ път		4.930	1.200	6.130
					<b>5.970</b>	<b>11.220</b>	<b>17.190</b>
				<b>Общо</b>	<b>52.665</b>	<b>30.435</b>	<b>83.100</b>

<b>Нови и реконструирани пътища на АМ "Русе- В.Търново"</b>						
№	Наименование	Ново трасе и/или съществуващ път	Нов пътен възел на път извън магистралата	Ново строителство, км.	Реконструкция, км.	Общо, км.
1	Обходен път на гр. Бяла *	Ново трасе		7.500		7.500
2	<b>Скоростен път</b> Г. Оряховица - АМ "Хемус" (връзка на промишления район Г.Оряховица и Лясковец с АМ " Русе - В.Търново) *	Ново трасе и съществуващ път	п.в. на път 1-5	10.100	2.900	13.000
				<b>17.600</b>	<b>2.900</b>	<b>20.500</b>
*	За горните пътища, които се обявяват от АПИ, че ще бъдат включени в инвестиционното намерение АМ "Русе- В.Търново" няма представени изискващите се по ЗООС уведомления и посочените в таблицата данни са по изявления на министри в средствата за масова информация					

В таблицата по-долу е направено сравнение на разстоянията на основни населени места - Русе, В.Търново, Свищов и Ценово по сегашен маршрут, по **АМ „Дунав – Егея“** и по **АМ „Русе – В.Търново“** .

С незначителна разлика за Свищов по две от дестинациите, за всички населени места и направления разстоянията по **АМ „Дунав – Егея“** са по-къси и пътуването е по-кратко.

Населено място, място	По сегашния маршрут, км.	По вариант Комбиниран на АМ "Русе - В.Търново" - автомагистрала с Vпр.=120 км/час, проектирана по старата наредба и по пътища I и II клас, км.	По АМ "Дунав -Егея", автомагистрала с Vпр.=140 км/час, проектирана по новата наредба, км.	Разлика в разстоянието между трасетата по АМ "Дунав- Егея" и по сегашния маршрут , км.	Разлика в разстоянието между трасетата по АМ "Дунав- Егея" и по АМ "Русе - В.Търново" , км.
<b>От В.Търново (център) до:</b>					
Въглевци	23.200	по 1-5 и 2-55. Не е по автомагистрала	22.780	-0.420	
Русе ( център )	108.240	123.820	103.930	-4.310	-19.890
София ( център )	223.260	257.290	256.100	32.840	-1.190
П.В. Белокопитово на АМ "Хемус"	130.770	142.290	127.900	-2.870	-14.390
<b>от п.в. Ценово по Комбиниран вариант (връзка със Свищов ) до:</b>					
Въглевци	85.980	85.850	71.635	-14.345	-14.215
В.Търново ( център )	62.590	67.840	71.285	8.695	3.445
Русе - център	63.900	55.803	62.355	-1.545	6.552
<b>от Ценово до:</b>					
Въглевци	82.800	91.280	78.205	-4.595	-13.075
В.Търново ( център )	59.610	70.260	65.055	5.445	-5.205
Русе - център	60.720	58.530	56.125	-4.595	-2.405
<b>от Русе ( център ) до:</b>					
Въглевци	126.750	144.980	116.330	-10.420	-28.650
В.Търново ( център )	108.240	123.820	103.930	-4.310	-19.890
София - център	313.090	319.730	314.230	1.140	-5.500

# Участъкът на АМ „Дунав - Егея“ от Дунав мост до Вългевци е правилният вариант на т.нар. магистрала „ Русе – В.Търново“ защото:

**1 . Е значително по - къс.** По маршрута на основния автомобилен поток при еднакви условия - от границата на България с Румъния до кръстовище с път 2-55 разстоянието по избрания Комбиниран вариант на АМ „Русе – В.Търново“ е 134,485 км., докато по АМ „Дунав - Егея“ то е 110,520 км. – с около 24 км. по – малко. С 22 % по – дълъг път по АМ „Русе – В.Търново“ ще изминават автомобилите между тези две точки.

- Сравнението на разстоянията по маршрута на същия автомобилен поток до друга характерна точка – Вългевци ( връзка с път 2-55 през Прохода на Републиката ) е както следва:
  - АМ „Русе – В.Търново“ - 150,552 км. ; АМ „ Дунав - Егея“ – 119,450 км.
  - Разликата е 31,077 км., равняваща се на **26 %** повече път по АМ „Русе – В.Търново“ .
- Анализът на разстоянията от В.Търново, Горна Оряховица, Русе, Бяла, Ценово и Свищов до основни дестинации показва неоспоримото предимство на АМ „ Дунав - Егея“ пред АМ „Русе-В.Търново“.
- Времето за пътуване за изпълнение на една и съща задача е от 24 до 35 % повече по АМ „Русе – В.Търново“ в сравнение с АМ „ Дунав - Егея“ , съответно преките разходи за превозачите и вторичните разходи за обществото по участъка от АМ „ Дунав - Егея“ са съответно по-ниски.

## 2. Е по – екологичен

- Отделянето на отровни газове и фини прахови частици е право пропорционално на изминатия път. По варианта **АМ „Дунав - Егея“** тези замърсители ще бъдат около 20 % по-малко от тези по **АМ „Русе – В.Търново“**.
- Генерираното количество парникови газове е също пропорционално на изминатия път. Те са с около 31 000 т./ год. по-малко спрямо **АМ „Русе – В.Търново“**.
- Трасето на **АМ „Дунав - Егея“** преминава с 1120 м. по-малко през защитени зони (2945 м. срещу 4066 м. за **АМ „Русе – В.Търново“** ).
- За разлика от **АМ „Русе – В.Търново“** в **АМ „Дунав - Егея“** са проектирани екодукти.
- Много голяма е разликата в необходимите площи за реализиране на магистралата. За **АМ „Русе – В.Търново“** площта е 11 725 дка, от които 9 500 дка са обработваеми земи, докато за съпоставимия участък от **АМ „Дунав - Егея“** тези стойности са съответно 7 675 дка и 5 088 дка.

**АМ „Русе – В.Търново“** ще заеме 4049 дка в повече, което е 52 % и ще бъдат унищожени в повече 4412 дка обработваеми земи.

- Единствено в съпоставимия участък от **АМ „Дунав - Егея“** има баланс на генерираните и на влаганите при изграждането земни маси. За **АМ „Русе – В.Търново“** ще трябва да се добият от природата около 10 млн. м<sup>3</sup> земни и скални маси, което е допълнително въздействие върху околната среда.

**3. АМ „ Дунав - Егея“** решава проблемите със задръстванията на границата между България и Румъния без да се строи нов мост, тъй като задръстванията не са по причина на моста, а на организацията на контролно – пропускателните пунктове. Едновременно се прекратява негативното въздействие на транзитния автомобилен поток върху жителите на гр. Русе и се подобрява пешеходното преминаване през бул. „България“ и достъпа до градския транспорт в източната промишлена зона.

**4. Създава възможности за изграждане на мощни мултимодални единици в населените места в община Горна Оряховица, докато трасето на по АМ „Русе – В.Търново“** минава възможно най-далече от територията, подходяща за мултимодалност и изключва възможността за създаване на такива единици.

**Мултимодалност за пред Европейската Комисия или реална мултимодалност чрез АМ „ Дунав - Егея“ ?**

**5. Превръща териториалното и икономическо формирование, съставено от общините Велико Търново, Горна Оряховица и Лясковец в бързоразвиваща се икономическа зона. АМ „ Дунав - Егея“** е гръбнакът на транспортната система на формирането.



**6. Експлоатационните разходи по магистралата и най- вече тези за зимно подържане ще бъдат с около 30 % по- високи по АМ „ Русе – В.Търново“, в сравнение на участъка на АМ „ Дунав - Егея“ .**

**7. Стойностите на съпоставимият участък на АМ „ Дунав - Егея“ и АМ „Русе – В.Търново“ са еднакви.**

**За една и съща стойност обществото ще получи значително повече ползи.**

**8. Финансирането, изграждането и експлоатация чрез публично – частно партньорство на една магистрала, свързваща Северната логистична точка на България с Гърция и Турция през Централна България е по – полезно за обществото. Поради концентрирания автомобилен поток ПЧП за парче от магистрала (АМ „ Русе – В.Търново“) е по- полезно за частния партньор.**

**Възниква въпросът :**

**Необходима ли е на някого  
АМ „Русе-В.Търново“?**

## Заклучение

1. Автомобилна магистрала в центъра на България в направление Север – Юг е необходима и тя трябва да свързва Северната логистична точка на България – река Дунав с Гърция и Турция.  
„Парчета“ магистрали като „Люлин“ и „Русе – В. Търново“ нямат самостоятелен живот.
2. Създаването на комплекс от магистрала, свързващи пътища, мултимодални центрове в едно със съществуващата железопътна и летищна инфраструктури е решението за развитие на Северния Централен и Южния Централен региони.
3. Целта на една нова транспортна инфраструктура през Централна България е намаляване, а не увеличаване на преките и косвени разходи в транспорта.
4. Опазването на околната среда, запазването на биологичното разнообразие и намаляването на генерираните парникови газове освен задача на Европейския съюз е задача и на България.
5. Взимането на правилни решения за развитието на транспортната инфраструктура е право , колкото на Държавната администрация, толкова и на специалистите и на заинтересованото население .

**Благодаря за вниманието**  
**инж. Румен Марков - управител**

LARGE INFRASTRUCTURE PROJECTS LTD, 1407 Sofia,  
28 Banat str., Bulgaria, tel. +35929632099, f. +35928657326,  
e-mail: [office@largeinfraprojects.eu](mailto:office@largeinfraprojects.eu) [www.largeinfraprojects.eu](http://www.largeinfraprojects.eu)