

# НОВА НОРМАЛНОСТ

---

Управление на риска за осигуряване  
на непрекъснатост на бизнеса със  
значително участие на служителите



# Проект Новото Нормално

---



***„Неблагоприятните обстоятелства често  
създават нови възможности.“***



# Доклад за България

---

## ❖ Основни цели пред фирмите по време на пандемията:

запазване на персонала

намиране на силни търговски партньори

съсредоточаване върху дейности, свързани с краткосрочна ефективност

временно спиране на дейностите, които не са доходоносни за предприятието.

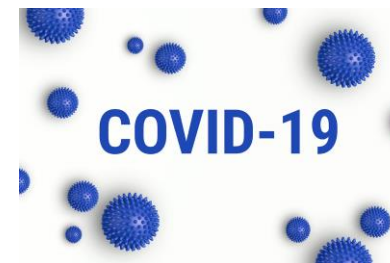
## ❖ Инструменти:

реорганизация на дейността на предприятието

въвеждане на иновации

търсене на нови партньори и нови пазари

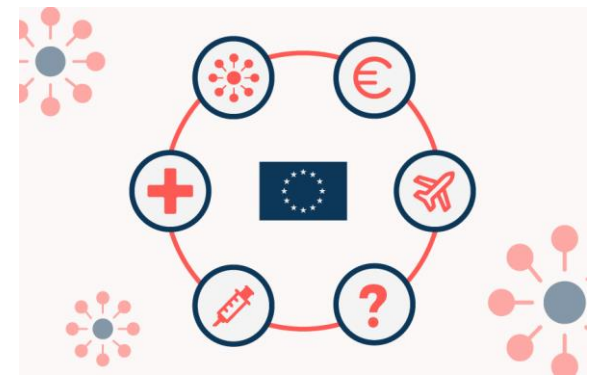
адаптивност към промените в потребителското търсене.



# РЪКОВОДСТВО – КЛЮЧОВИ ЕЛЕМЕНТИ

---

- работодатели и синдикати
- повишаване ангажираността на служителите в делата на компанията
- идентифициране на проблемите
- търсене на решения в новата реалност
- разработване на стратегии за управление на риска
- търсене на добри практики
- осигуряване на непрекъснатост на бизнеса
- значително участие на служителите



# Какво?

---

- идентифициране на проблема
- сибирание на данни
- задълбочен анализ на средата
- определяне на мерки и действия
- оценка на риска
- съгласуване с всички заинтересовани страни
- проследяване и евентуални корекции



# Информация & консултации

---

- скорошно и вероятно развитие на дейността и икономическото състояние на фирмата/организацията;
- ситуацията със заетостта, нейната структура и възможно развитие в предприятието, както и очакваните коригиращи мерки в случай на заплаха за промяна в заетостта;
- вземане на решения, ако е вероятно те да доведат до значителни промени в организацията на работа или договорните отношения.

# Техники за информиране и консултиране

---

## ПРЕДОСТАВЯНЕ НА ИНФОРМАЦИЯ

Листовки

Реклами

Презентации

Отчети - периодични / текущи отчети,

Бележки

## КОНСУЛТАЦИИ

Срещи

Конференции

Публични изслушвания

Фокус групи

Проучвания на общественото мнение



# Важни елементи



- ✓ **диалог**
- ✓ **социално спокойствие**
- ✓ **независимост на партньорите**
- ✓ **добросъвестност**
- ✓ **доверие**
- ✓ **равнопоставеност на страните**
- ✓ **човешко достойнство**
- ✓ **рационалност**
- ✓ **баланс**

# Управление при криза - 1

---

- промени в бизнес модела
- забавяне или спиране на бизнес дейности
- прекратяване (закриване) на дейност, изискваща прекомерни разходи
- лимитирани поръчки (закупуване на материали и оборудване)
- забавяне или извършване на необходимата подмяна, обслужване, ремонт на машини и устройства

# Управление при криза - 2

---

- дистанционна работа
- търговия и обмен на услуги по електронен път (онлайн)
- реорганизация в начина на доставка на стоки и услуги (персонализирано обслужване)
- продажба на ваучери за бъдещо ползване
- промяна на дейността на фирмата
- интензивно търсене на нови клиенти
- проверка на възможни инструменти за подкрепа на финансовата ликвидност, налични в рамките на публична помощ и предлагани на търговска основа



адаптация

и

гъвкавост



Благодаря за  
вниманието!